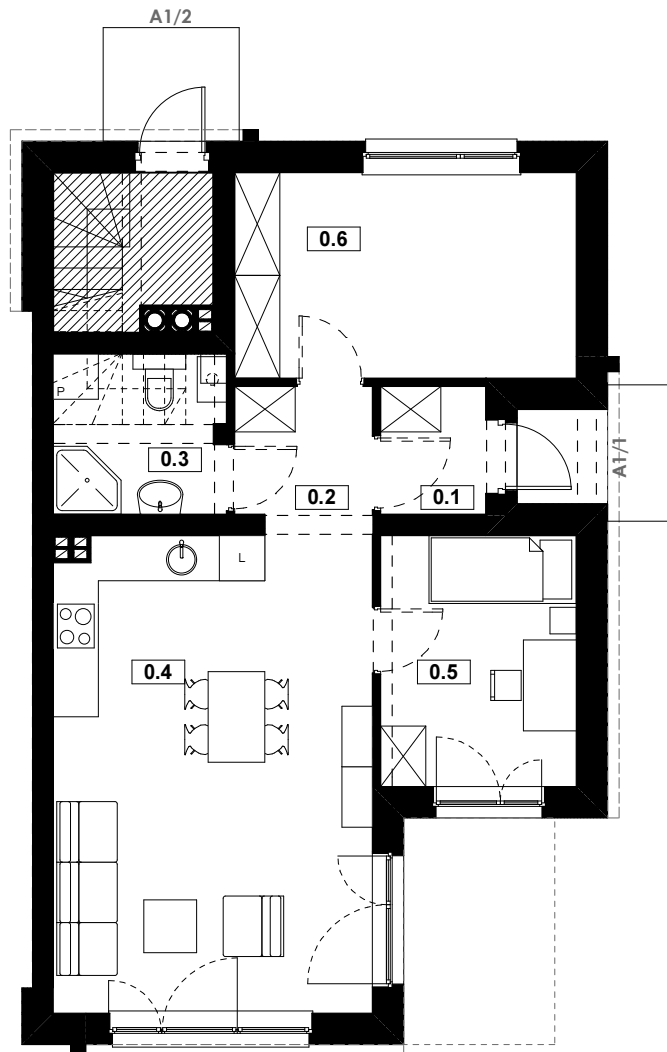


# ZESPÓŁ MIESZKANIOWY W ZABUDOWIE SZEREGOWEJ I BLIŹNIACZEJ

## KOMORNIKI, ul. STAWNA



### PARTER

NR	POMIESZCZENIE	POW. m <sup>2</sup>
0.1	wiatrołap	2,30
0.2	komunikacja	3,10
0.3	łazienka	2,70
0.4	salon z aneksem kuchennym	26,90
0.5	pokój	8,60
0.6	garderoba	12,30
POWIERZCHNIA UŻYTKOWA PARTERU		<b>55,90</b>

MIESZKANIE A1/1

55,90 m<sup>2</sup>

*Powyższe rysunki mają charakter poglądowy. Powierzchnie podano w stanie wykończonym, uwzględniają grubości wykończenia ścian - założono tynki grubości 1,5 cm*