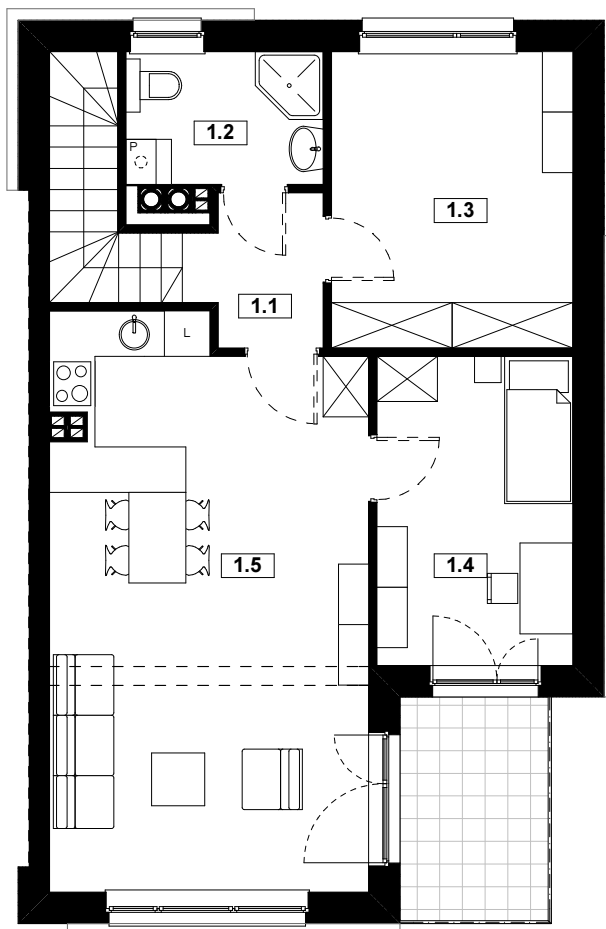
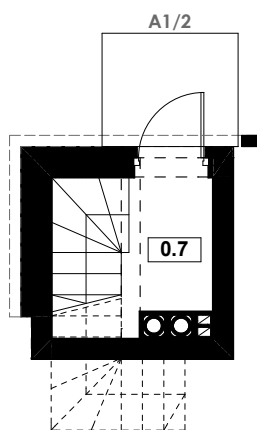


# ZESPÓŁ MIESZKANIOWY W ZABUDOWIE SZEREGOWEJ I BLIŹNIACZEJ

## KOMORNIKI, ul. STAWNA



### PARTER

NR	POMIESZCZENIE	POW. m <sup>2</sup>
0.7	komunikacja	4,10

POWIERZCHNIA UŻYTKOWA PARTERU **4,10**

### PIĘTRO

NR	POMIESZCZENIE	POW. m <sup>2</sup>
1.1	komunikacja	5,20
1.2	łazienka	4,60
1.3	garderoba	12,50
1.4	pokój	10,60
1.5	salon z aneksem kuchennym	31,00

POWIERZCHNIA UŻYTKOWA PIĘTRA **63,90**

MIESZKANIE A1/2

68,00 m<sup>2</sup>

*Powyższe rysunki mają charakter poglądowy. Powierzchnie podano w stanie wykończonym, uwzględniają grubości wykończenia ścian - założono tynki grubości 1,5 cm*