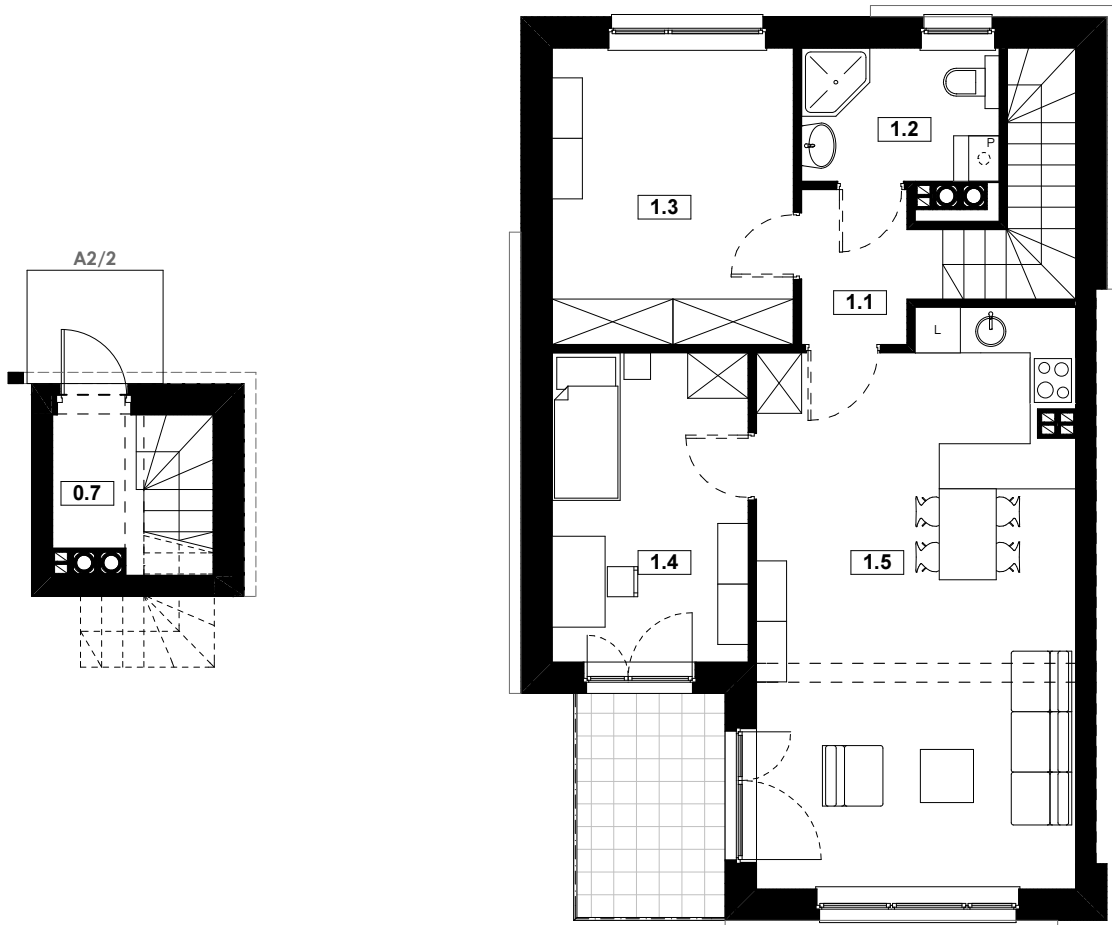


ZESPÓŁ MIESZKANIOWY W ZABUDOWIE SZEREGOWEJ I BLIŹNIACZEJ

KOMORNIKI, ul. STAWNA



PARTER

NR	POMIESZCZENIE	POW. m ²
0.7	komunikacja	4,10

POWIERZCHNIA UŻYTKOWA PARTERU **4,10**

PIĘTRO

NR	POMIESZCZENIE	POW. m ²
1.1	komunikacja	5,20
1.2	łazienka	4,60
1.3	garderoba	12,50
1.4	pokój	10,60
1.5	salon z aneksem kuchennym	31,00

POWIERZCHNIA UŻYTKOWA PIĘTRA **63,90**

MIESZKANIE A2/2

68,00 m²

Powyższe rysunki mają charakter poglądowy. Powierzchnie podano w stanie wykończonym, uwzględniają grubości wykończenia ścian - założono tynki grubości 1,5 cm