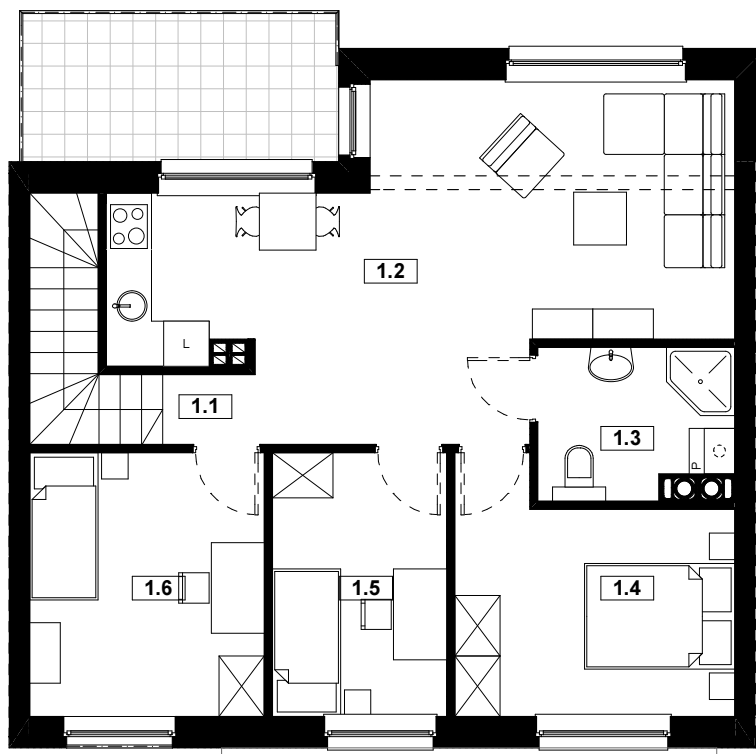
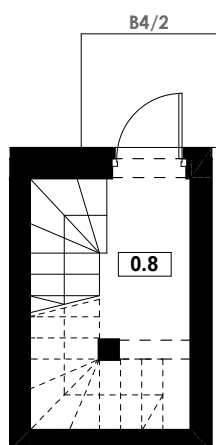


ZESPÓŁ MIESZKANIOWY W ZABUDOWIE SZEREGOWEJ I BLIŹNIACZEJ

KOMORNIKI, ul. STAWNA



PARTER

NR	POMIESZCZENIE	POW. m ²
0.8	komunikacja	4,70

POWIERZCHNIA UŻYTKOWA PARTERU **4,70**

PIĘTRO

NR	POMIESZCZENIE	POW. m ²
1.1	komunikacja	3,10
1.2	salon z aneksem kuchennym	28,10
1.3	łazienka	4,90
1.4	pokój	10,90
1.5	pokój	8,00
1.6	pokój	10,80

POWIERZCHNIA UŻYTKOWA PIĘTRA **65,80**

MIESZKANIE **B4/2** (wersja aranżacyjna)

Powyższe rysunki mają charakter poglądowy. Powierzchnie podano w stanie wykończonym, uwzględniają grubości wykończenia ścian - założono tynki grubości 1,5 cm

70,50 m²