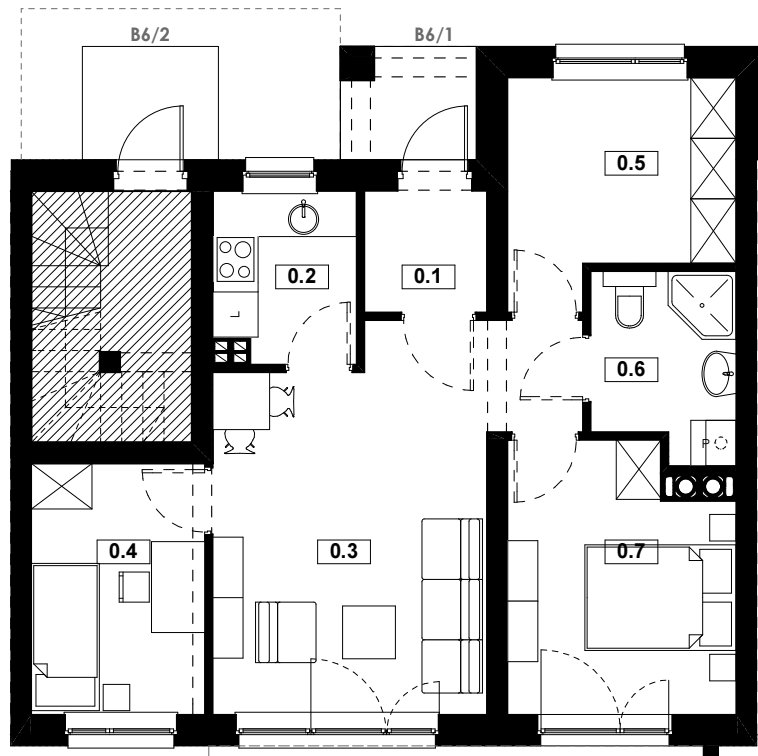


# ZESPÓŁ MIESZKANIOWY W ZABUDOWIE SZEREGOWEJ I BLIŹNIACZEJ KOMORNIKI, ul. STAWNA



## PARTER

NR	POMIESZCZENIE	POW. m <sup>2</sup>
0.1	wiatrołap	2,60
0.2	kuchnia	4,20
0.3	pokój	19,30
0.4	pokój	7,60
0.5	garderoba	8,00
0.6	łazienka	4,50
0.7	pokój	10,20
POWIERZCHNIA UŻYTKOWA PARTERU		<b>56,40</b>

MIESZKANIE **B6/1**

**56,40 m<sup>2</sup>**

*Powyższe rysunki mają charakter poglądowy. Powierzchnie podano w stanie wykończonym, uwzględniają grubości wykończenia ścian - założono tynki grubości 1,5 cm*