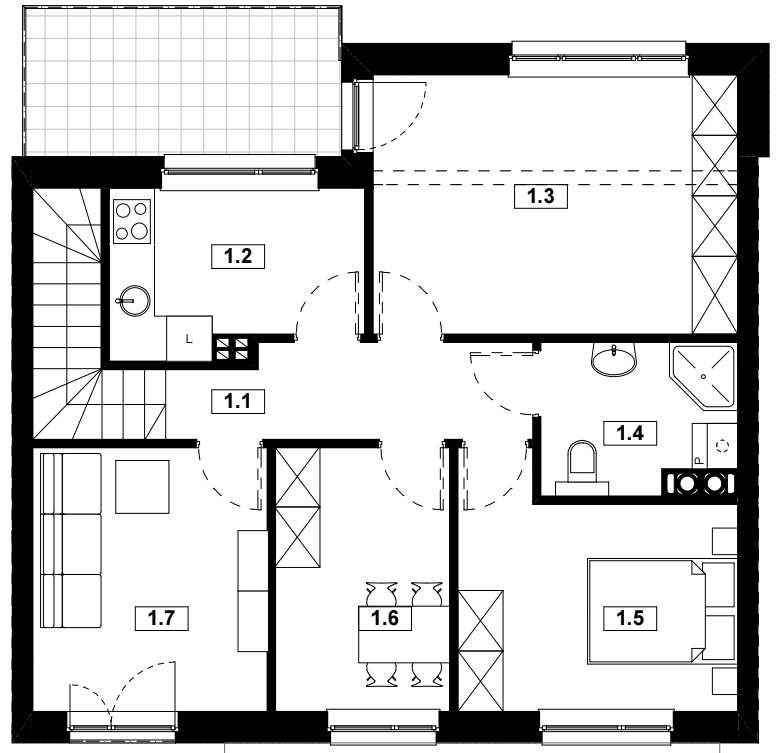
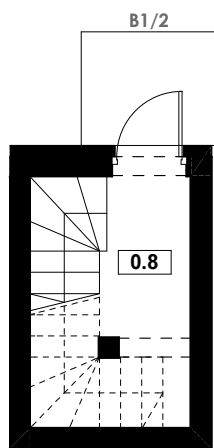


# ZESPÓŁ MIESZKANIOWY W ZABUDOWIE SZEREGOWEJ I BLIŹNIACZEJ

## KOMORNIKI, ul. STAWNA



### PARTER

NR	POMIESZCZENIE	POW. m <sup>2</sup>
0.7	komunikacja	4,70

POWIERZCHNIA UŻYTKOWA PARTERU **4,70**

### PIĘTRO

NR	POMIESZCZENIE	POW. m <sup>2</sup>
1.1	komunikacja	7,70
1.2	kuchnia	7,00
1.3	garderoba	16,50
1.4	łazienka	4,90
1.5	pokój	10,90
1.6	pokój	8,00
1.7	pokój	10,80

POWIERZCHNIA UŻYTKOWA PIĘTRA **65,80**

MIESZKANIE **B1/2**

*Powyższe rysunki mają charakter poglądowy. Powierzchnie podano w stanie wykończonym, uwzględniają grubości wykończenia ścian - założono tynki grubości 1,5 cm*

**70,50 m<sup>2</sup>**