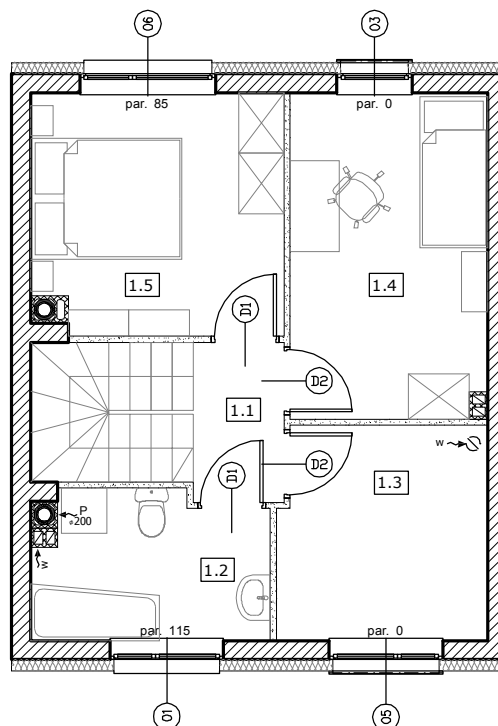
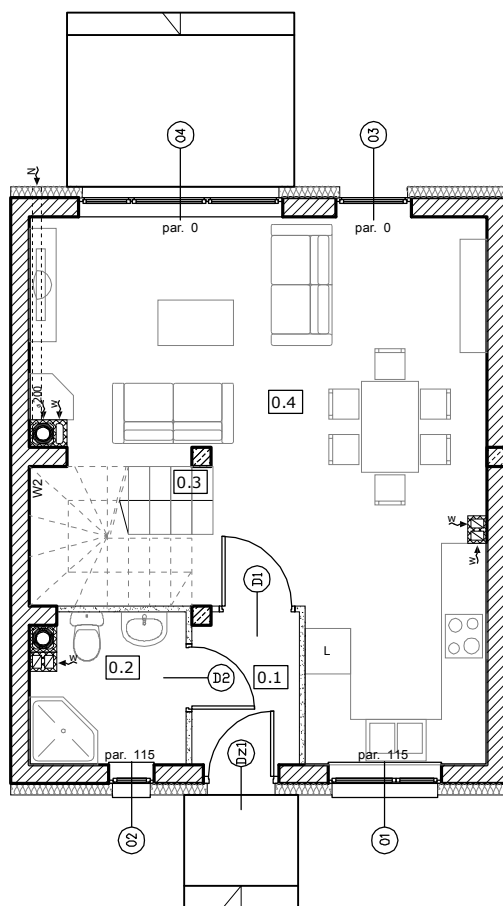


ZESPÓŁ MIESZKANIOWY W ZABUDOWIE WOLNOSTOJĄCEJ I BLIŹNIACZEJ

LUBOŃ, ul. SZRENIAWSKA



PARTER

NR	POMIESZCZENIE	POWIERZCHNIA
0.1	Wiatrolap	2,83 m ²
0.2	Łazienka	3,90 m ²
0.3	Komunikacja	4,76 m ²
0.4	Salon z aneksem kuchennym	28,99 m ²
Powierzchnia użytkowa parteru		40,48 m²

PODDASZE

NR	POMIESZCZENIE	POWIERZCHNIA
1.1	Komunikacja	4,53 m ²
1.2	Łazienka	5,83 m ²
1.3	Suszarnia	7,78 m ²
1.4	Pokój	11,23 m ²
1.5	Pokój	10,52 m ²
Powierzchnia użytkowa piętra + suszarnia		32,11 m² 7,78 m²

MIESZKANIE G1

Powyższe rysunki mają charakter poglądowy. Powierzchnie podano w stanie projektowanym (surowym), nie uwzględniają grubości wykończenia ścian, tj. tynków, glazury, itp.

72,59 m²
(80,37 m²)