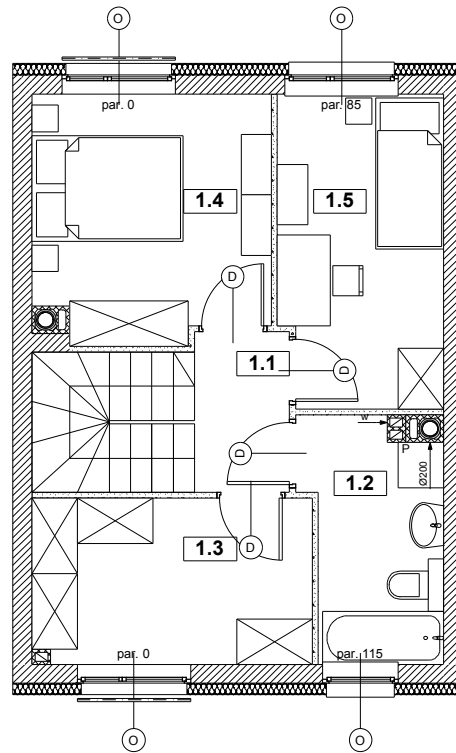
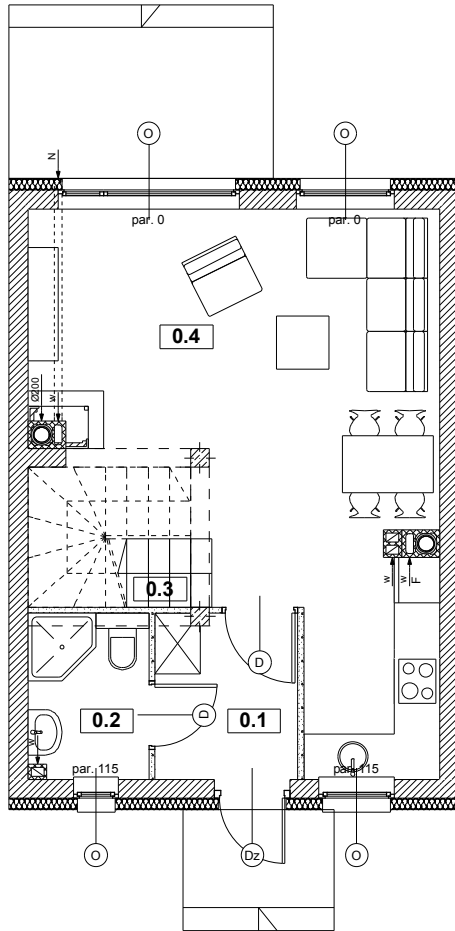


# ZESPÓŁ MIESZKANIOWY W ZABUDOWIE WOLNOSTOJĄCEJ I BLIŹNIACZEJ

## LUBOŃ, UL. SZRENIAWSKA



### PARTER

NR	POMIESZCZENIE	POWIERZCHNIA
0.1	Wiatrolap	4,12 m <sup>2</sup>
0.2	Łazienka	3,47 m <sup>2</sup>
0.3	Komunikacja	3,38 m <sup>2</sup>
0.4	Salon z aneksem kuchennym	26,59 m <sup>2</sup>
Powierzchnia użytkowa parteru		37,56 m <sup>2</sup>

### PODDASZE

NR	POMIESZCZENIE	POWIERZCHNIA
1.1	Komunikacja	4,66 m <sup>2</sup>
1.2	Łazienka	5,51 m <sup>2</sup>
1.3	Garderoba	8,11 m <sup>2</sup>
1.4	Pokój	10,03 m <sup>2</sup>
1.5	Pokój	8,91 m <sup>2</sup>
Powierzchnia użytkowa poddasza		37,22 m <sup>2</sup>

## MIESZKANIE C1

Powyższe rysunki mają charakter poglądowy. Powierzchnie podano w stanie projektowanym (surowym), nie uwzględniają grubości wykończenia ścian, tj. tynków, glazury, itp.

74,78 m<sup>2</sup>