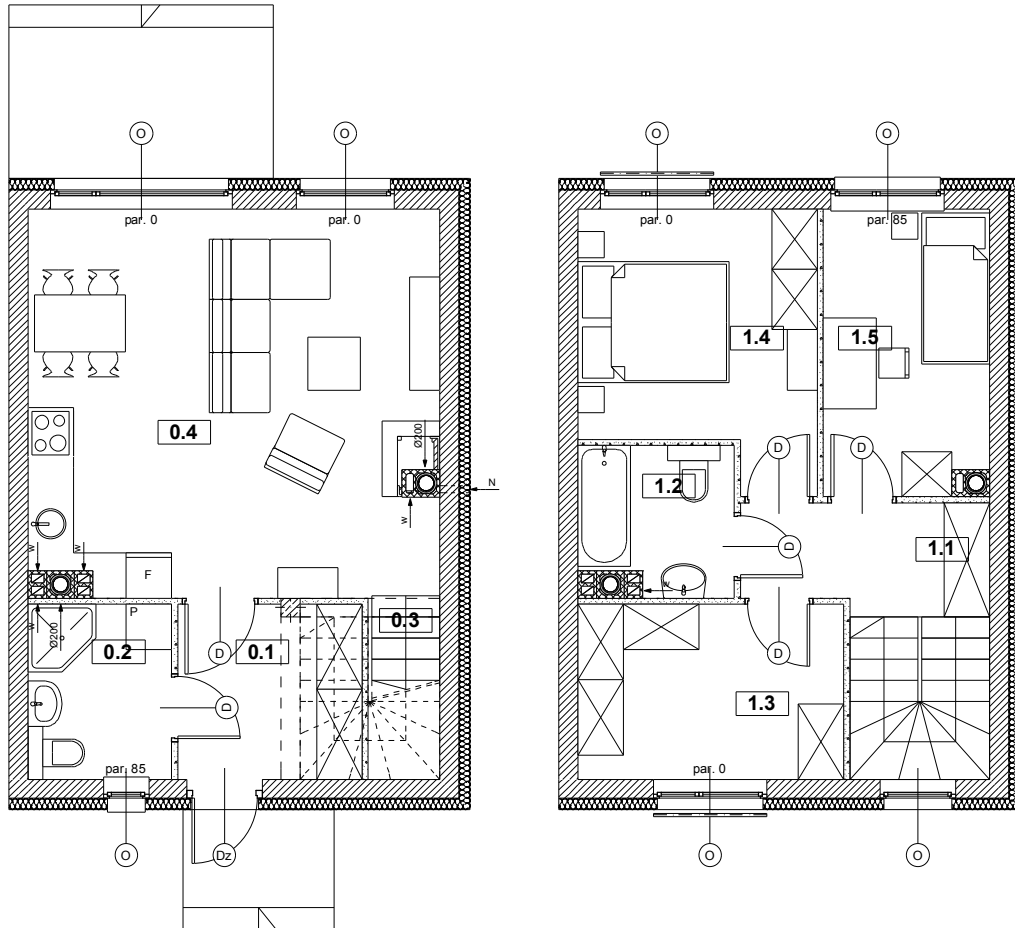


# ZESPÓŁ MIESZKANIOWY W ZABUDOWIE WOLNOSTOJĄCEJ I BLIŹNIACZEJ

## LUBOŃ, UL. SZRENIAWSKA



PARTER		
NR	POMIESZCZENIE	POWIERZCHNIA
0.1	Wiatrołap	3,72 m <sup>2</sup>
0.2	Łazienka	4,41 m <sup>2</sup>
0.3	Komunikacja	2,22 m <sup>2</sup>
0.4	Salon z aneksem kuchennym	27,58 m <sup>2</sup>
Powierzchnia użytkowa parteru		<b>37,93 m<sup>2</sup></b>

PODDASZE		
NR	POMIESZCZENIE	POWIERZCHNIA
1.1	Komunikacja	6,39 m <sup>2</sup>
1.2	Łazienka	3,87 m <sup>2</sup>
1.3	Garderoba	8,17 m <sup>2</sup>
1.4	Pokój	10,44 m <sup>2</sup>
1.5	Pokój	8,20 m <sup>2</sup>
Powierzchnia użytkowa poddasza		<b>37,07 m<sup>2</sup></b>

### MIESZKANIE D1

Powyższe rysunki mają charakter poglądowy. Powierzchnie podano w stanie projektowanym (surowym), nie uwzględniają grubości wykończenia ścian, tj. tynków, glazury, itp.

## 75,00 m<sup>2</sup>