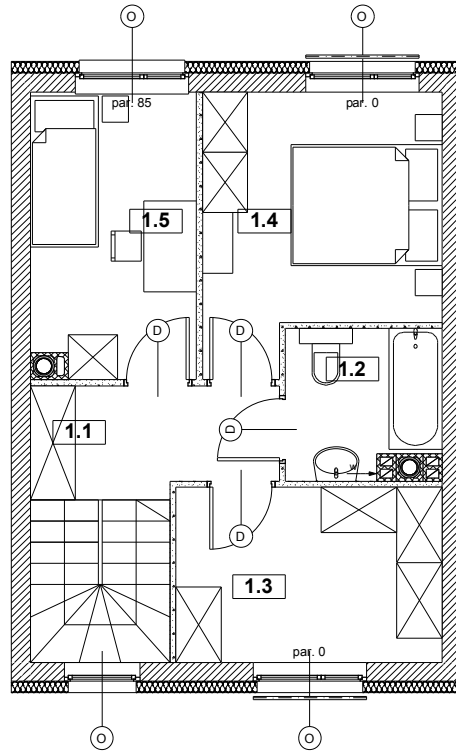
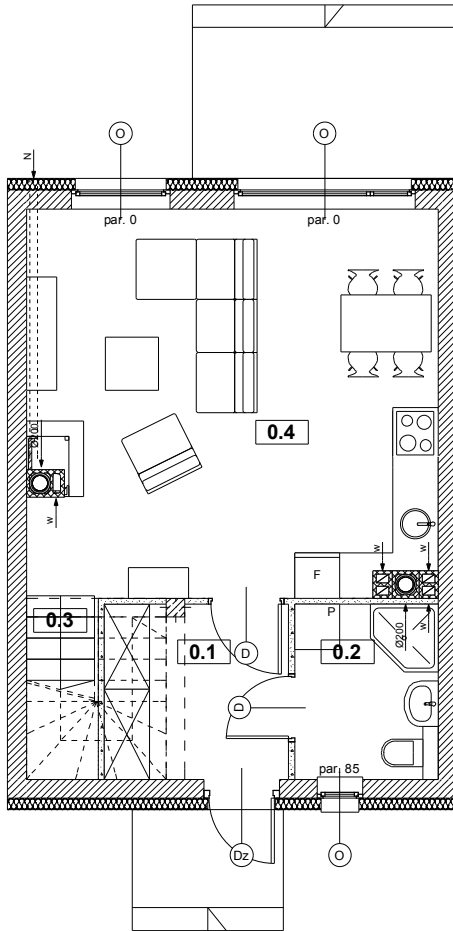


ZESPÓŁ MIESZKANIOWY W ZABUDOWIE WOLNOSTOJĄCEJ I BLIŹNIACZEJ

LUBOŃ, UL. SZRENIAWSKA



PARTER		
NR	POMIESZCZENIE	POWIERZCHNIA
0.1	Wiatrolap	3,72 m ²
0.2	Łazienka	4,41 m ²
0.3	Komunikacja	2,22 m ²
0.4	Salon z aneksem kuchennym	27,58 m ²
Powierzchnia użytkowa parteru		37,93 m²

PODDASZE		
NR	POMIESZCZENIE	POWIERZCHNIA
1.1	Komunikacja	6,39 m ²
1.2	Łazienka	3,87 m ²
1.3	Garderoba	8,17 m ²
1.4	Pokój	10,44 m ²
1.5	Pokój	8,20 m ²
Powierzchnia użytkowa poddasza		37,07 m²

MIESZKANIE **D2**

Powyższe rysunki mają charakter poglądowy. Powierzchnie podano w stanie projektowanym (surowym), nie uwzględniają grubości wykończenia ścian, tj. tynków, glazury, itp.

75,00 m²