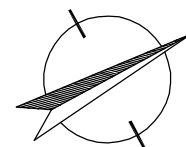
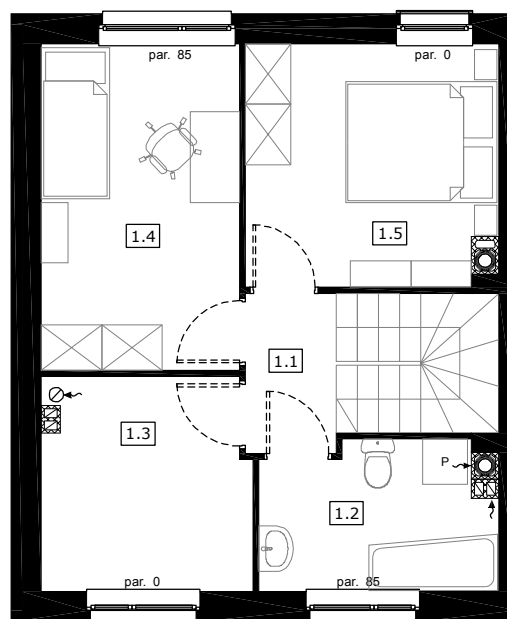
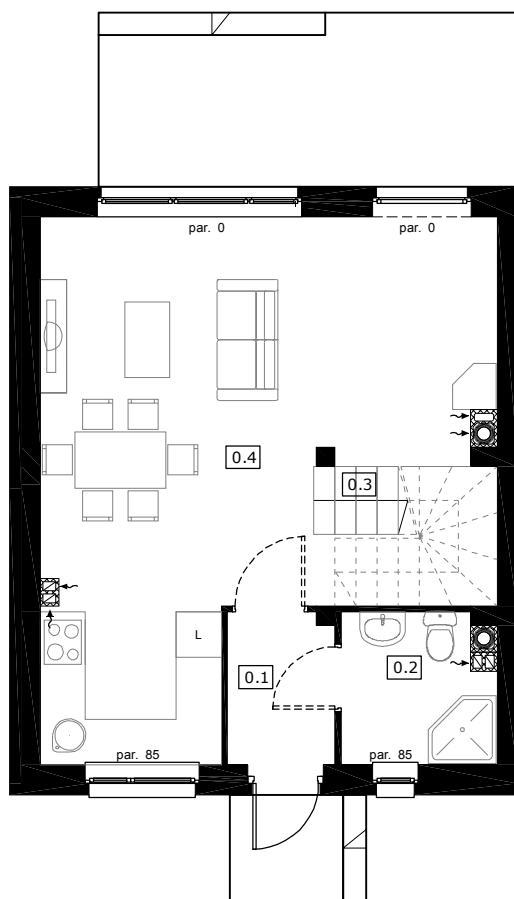


ZESPÓŁ BUDYNKÓW MIESZKALNYCH JEDNORODZINNYCH WOLNOSTOJĄCYCH

KOMORNIKI, ul. MŁYŃSKA



PARTER

NR	POMIESZCZENIE	POWIERZCHNIA
0.1	Wiatrolap	2,70 m ²
0.2	Łazienka	3,80 m ²
0.3	Komunikacja	4,70 m ²
0.4	Salon z aneksem kuchennym	28,40 m ²
Pow. użytkowa parteru		39,60 m²

PIĘTRO

NR	POMIESZCZENIE	POWIERZCHNIA
1.1	Komunikacja	4,40 m ²
1.2	Łazienka	5,70 m ²
1.3	Suszarznia	7,50 m ²
1.4	Pokój	11,10 m ²
1.5	Pokój	10,30 m ²
Pow. użytkowa piętra + suszarznia		31,50 m² 7,50 m ²

MIESZKANIE **G1.1**

ARANŻACJA INWESTORSKA

Powyższe rysunki mają charakter poglądowy. Powierzchnie podano w stanie wykończonym, uwzględniają grubości wykończenia ścian - założono tynki grubości 1,5cm.

71,10 m²
(78,60 m²)