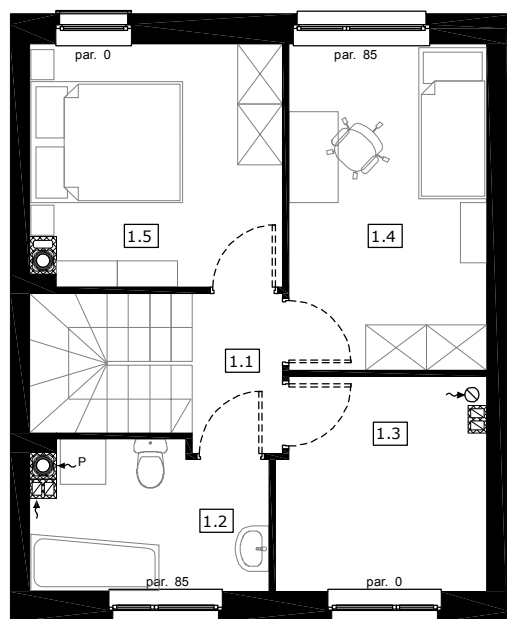
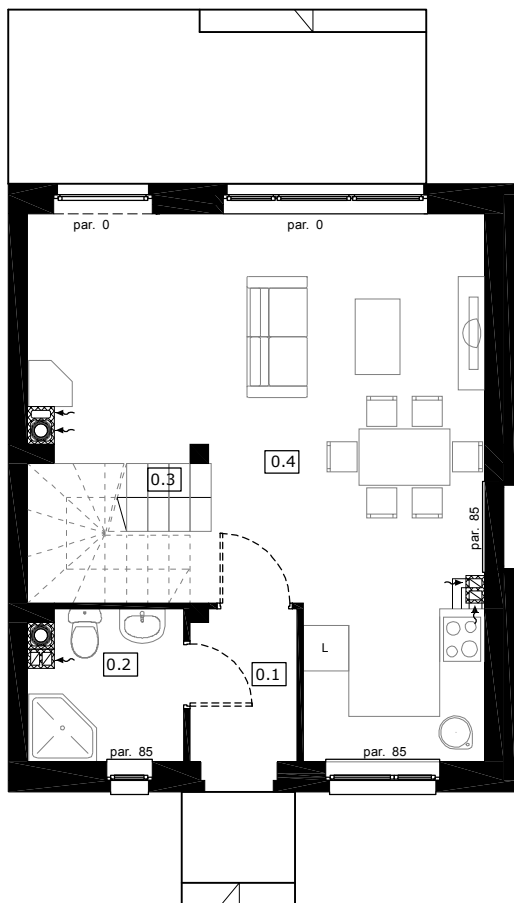


# ZESPÓŁ BUDYNKÓW MIESZKALNYCH JEDNORODZINNYCH WOLNOSTOJĄCYCH

## KOMORNIKI, ul. MŁYŃSKA

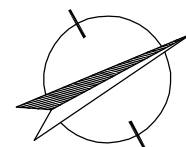


### PARTER

| NR                    | POMIESZCZENIE             | POWIERZCHNIA               |
|-----------------------|---------------------------|----------------------------|
| 0.1                   | Wiatrołap                 | 2,70 m <sup>2</sup>        |
| 0.2                   | Łazienka                  | 3,80 m <sup>2</sup>        |
| 0.3                   | Komunikacja               | 4,70 m <sup>2</sup>        |
| 0.4                   | Salon z aneksem kuchennym | 28,40 m <sup>2</sup>       |
| Pow. użytkowa parteru |                           | <b>39,60 m<sup>2</sup></b> |

### PIĘTRO

| NR                                  | POMIESZCZENIE | POWIERZCHNIA                                      |
|-------------------------------------|---------------|---|
| 1.1                                 | Komunikacja   | 4,40 m <sup>2</sup>                               |
| 1.2                                 | Łazienka      | 5,70 m <sup>2</sup>                               |
| 1.3                                 | Suszarznia    | 7,50 m <sup>2</sup>                               |
| 1.4                                 | Pokój         | 11,10 m <sup>2</sup>                              |
| 1.5                                 | Pokój         | 10,30 m <sup>2</sup>                              |
| Pow. użytkowa piętra<br>+ suszarnia |               | <b>31,50 m<sup>2</sup></b><br>7,50 m <sup>2</sup> |



### ARANŻACJA INWESTORSKA

Powyższe rysunki mają charakter poglądowy. Powierzchnie podano w stanie wykończonym, uwzględniają grubości wykończenia ścian - założono tynki grubości 1,5cm.

## MIESZKANIE **G5.2**

**71,10 m<sup>2</sup>**  
**(78,60 m<sup>2</sup>)**