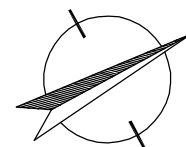
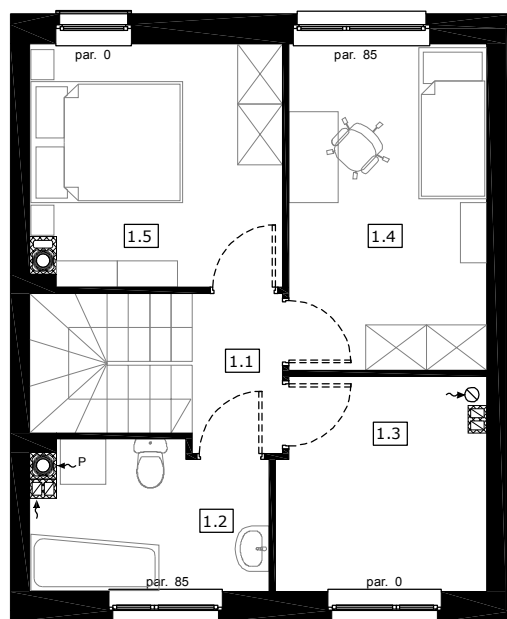
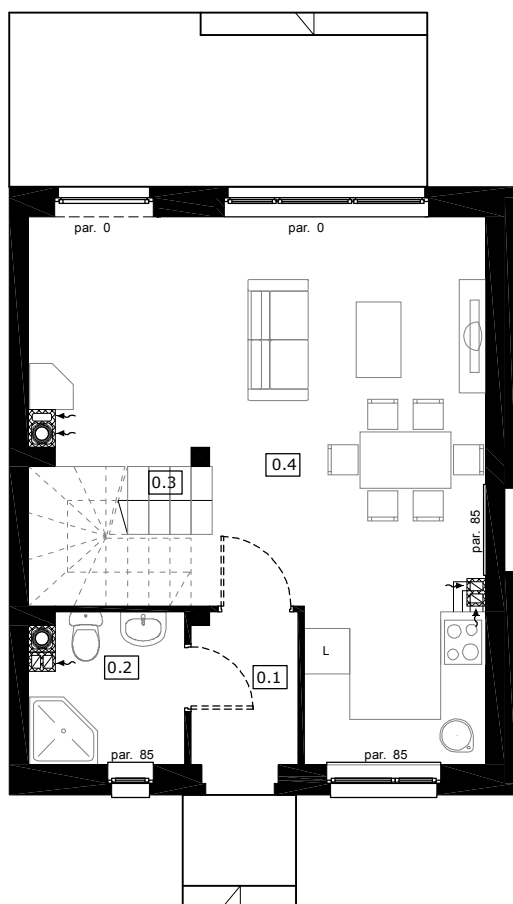


# ZESPÓŁ BUDYNKÓW MIESZKALNYCH JEDNORODZINNYCH WOLNOSTOJĄCYCH

## KOMORNIKI, ul. MŁYŃSKA



### PARTER

NR	POMIESZCZENIE	POWIERZCHNIA
0.1	Wiatrołap	2,70 m <sup>2</sup>
0.2	Łazienka	3,80 m <sup>2</sup>
0.3	Komunikacja	4,70 m <sup>2</sup>
0.4	Salon z aneksem kuchennym	28,40 m <sup>2</sup>

Pow. użytkowa parteru **39,60 m<sup>2</sup>**

### PIĘTRO

NR	POMIESZCZENIE	POWIERZCHNIA
1.1	Komunikacja	4,40 m <sup>2</sup>
1.2	Łazienka	5,70 m <sup>2</sup>
1.3	Suszarznia	7,50 m <sup>2</sup>
1.4	Pokój	11,10 m <sup>2</sup>
1.5	Pokój	10,30 m <sup>2</sup>

Pow. użytkowa piętra  
+ suszarnia **31,50 m<sup>2</sup>**  
7,50 m<sup>2</sup>

### ARANŻACJA INWESTORSKA

Powyższe rysunki mają charakter poglądowy. Powierzchnie podano w stanie wykończonym, uwzględniają grubości wykończenia ścian - założono tynki grubości 1,5cm.

## MIESZKANIE **G6.2**

**71,10 m<sup>2</sup>**  
**(78,60 m<sup>2</sup>)**