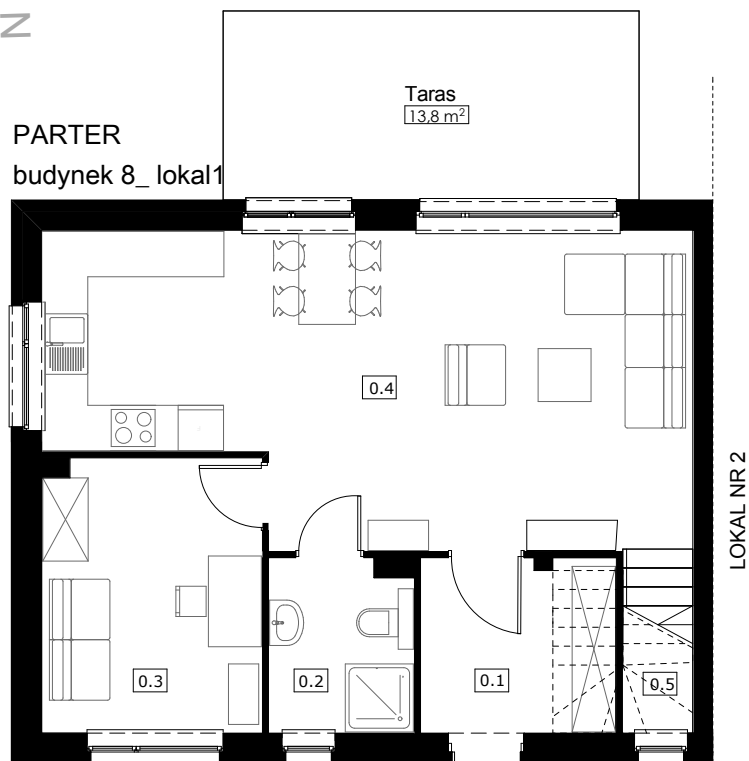
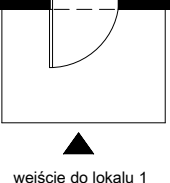
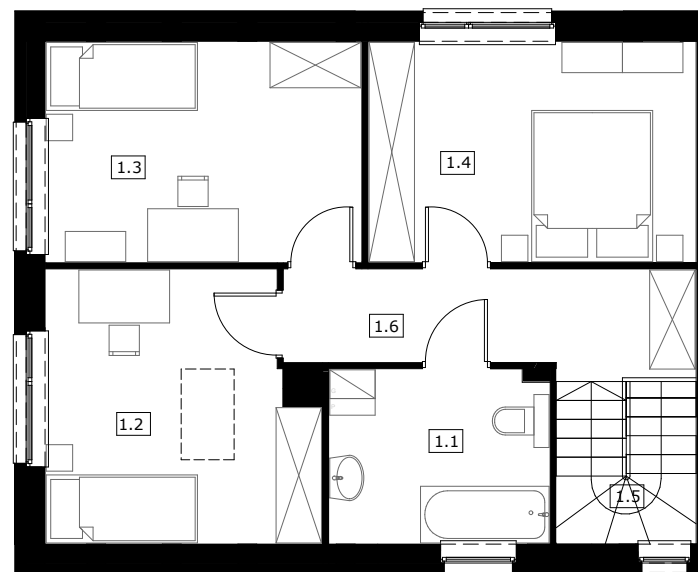


# Karty lokali dla zespołu budynków jednorodzinnych dwulokalowych wolnostojących

ul. Transportowa, Garby



PIĘTRO  
budynek 8\_lokal1



LOKAL MIESZKALNY nr 1\_parter  
Powierzchnia użytkowa 53.90 m<sup>2</sup>

<b>0.1</b>	Wiatrolap	4,50 m <sup>2</sup>
<b>0.2</b>	Łazienka	4,10 m <sup>2</sup>
<b>0.3</b>	Pokój	10,30 m <sup>2</sup>
<b>0.4</b>	Salon z aneksem	32,80 m <sup>2</sup>
<b>0.5</b>	Schody	2,20 m <sup>2</sup>

LOKAL MIESZKALNY nr 1\_piętro  
Powierzchnia użytkowa 52.30m<sup>2</sup>

<b>1.1</b>	Łazienka	6,60 m <sup>2</sup>
<b>1.2</b>	Pokój	12,10 m <sup>2</sup>
<b>1.3</b>	Pokój	12,10 m <sup>2</sup>
<b>1.4</b>	Pokój	12,50 m <sup>2</sup>
<b>1.5</b>	Komunikacja	7,10 m <sup>2</sup>
<b>1.6</b>	Schody	1,90 m <sup>2</sup>

## WERSJA INWESTORSKA

Powyższe rysunki mają charakter poglądowy. Powierzchnie podano w stanie wykończonym, uwzględniają grubości wykończenia ścian-założono tynki grubości 1,5 cm  
W toku realizacji mogą wystąpić niewielkie zmiany w stosunku do informacji zawartych w karcie katalogowej

budynek 8\_lokal nr 1  
wersja B - etap III