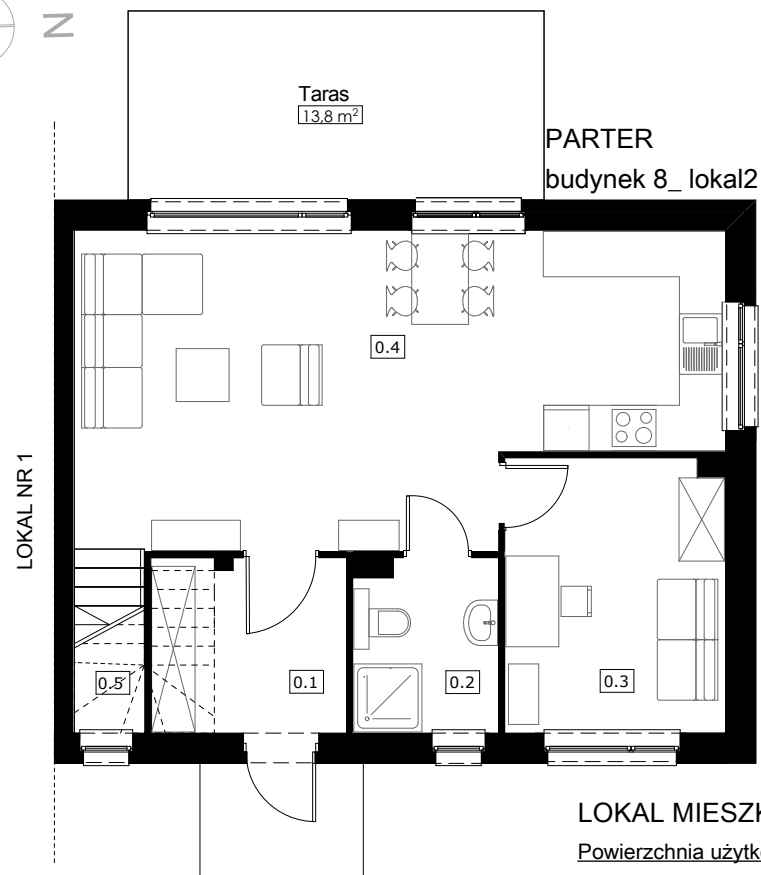


# Karty lokali dla zespołu budynków jednorodzinnych dwulokalowych wolnostojących

ul. Transportowa, Garby

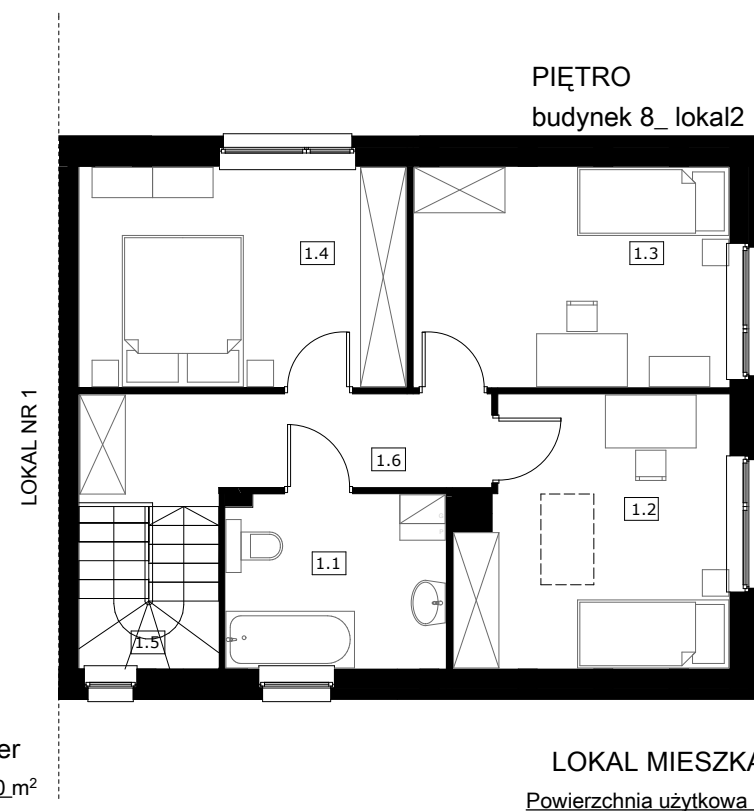


wejscie do lokalu 2

## LOKAL MIESZKALNY nr 2\_parter

Powierzchnia użytkowa 53,90 m<sup>2</sup>

<b>0.1</b>	Wiatrołap	4,50 m <sup>2</sup>
<b>0.2</b>	Łazienka	4,10 m <sup>2</sup>
<b>0.3</b>	Pokój	10,30 m <sup>2</sup>
<b>0.4</b>	Salon z aneksem	32,80 m <sup>2</sup>
<b>0.5</b>	Schody	2,20 m <sup>2</sup>



## LOKAL MIESZKALNY nr 2\_piętro

Powierzchnia użytkowa 52,30m<sup>2</sup>

<b>1.1</b>	Łazienka	6,60 m <sup>2</sup>
<b>1.2</b>	Pokój	12,10 m <sup>2</sup>
<b>1.3</b>	Pokój	12,10 m <sup>2</sup>
<b>1.4</b>	Pokój	12,50 m <sup>2</sup>
<b>1.5</b>	Komunikacja	7,10 m <sup>2</sup>
<b>1.6</b>	Schody	1,90 m <sup>2</sup>

## WERSJA INWESTORSKA

Powyższe rysunki mają charakter poglądowy. Powierzchnie podano w stanie wykończonym, uwzględniają grubości wykończenia ścian-założono tynki grubości 1,5 cm  
W toku realizacji mogą wystąpić niewielkie zmiany w stosunku do informacji zawartych w karcie katalogowej

**budynek 8\_lokal nr 2**  
**wersja B - etap III**