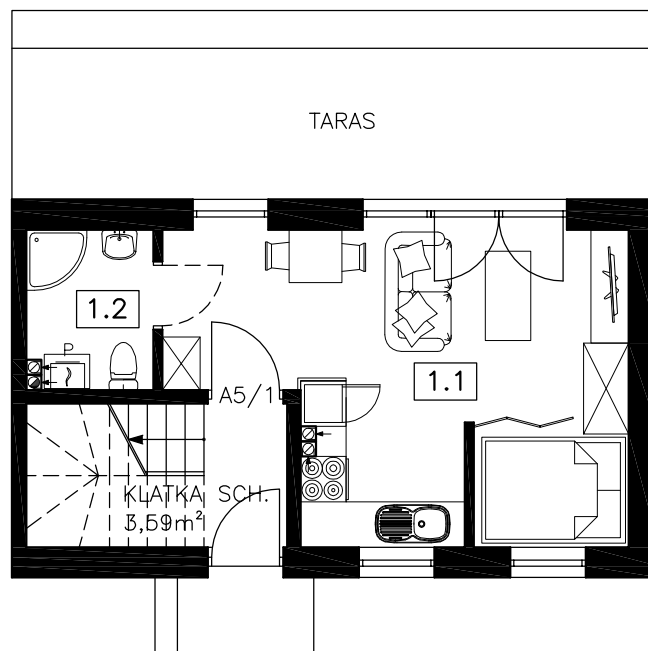


ZESPÓŁ MIESZKANIOWY W ZABUDOWIE SZEREGOWEJ JAROCIN, UL. ROLNA



PARTER

NR	POMIESZCZENIE	POW. m ²
1.1	salon z aneksem kuchennym	21,46
1.2	łazienka	3,37
POWIERZCHNIA UŻYTKOWA PARTERU		24,83

PRZYNALEŻNE DO LOKALU

	POW. m ²
taras	16,00
ogródek	189,00

MIESZKANIE A5/1

Powyższe rysunki mają charakter poglądowy. Powierzchnie podano w stanie wykończonym, uwzględniają grubości wykończenia ścian - założono tynki gr. 1,5 cm

24,83 m²