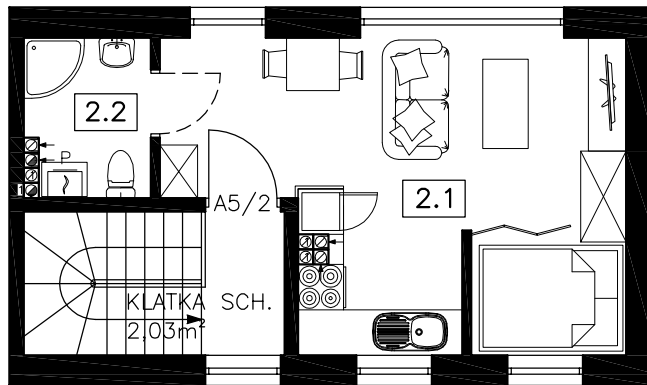


ZESPÓŁ MIESZKANIOWY W ZABUDOWIE SZEREGOWEJ JAROCIN, UL. ROLNA



PIĘTRO

NR	POMIESZCZENIE	POW. m ²
1.1	salon z aneksem kuchennym	21,38
1.2	łazienka	3,29
POWIERZCHNIA UŻYTKOWA PIĘTRA		24,67

MIESZKANIE A5/2

Powyższe rysunki mają charakter poglądowy. Powierzchnie podano w stanie wykończonym, uwzględniają grubości wykończenia ścian - założono tynki gr. 1,5 cm

24,67 m²