

Karty lokali dla zespołu budynków jednorodzinnych dwulokalowych wolnostojących

ul. Transportowa, **Garby**



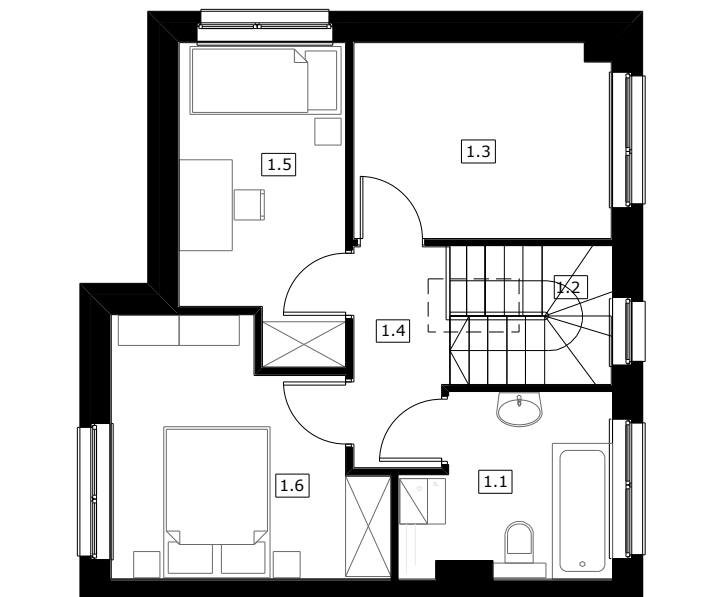
LOKAL 1

LOKAL MIESZKALNY nr 2_parter

Powierzchnia użytkowa **40,10 m²**

0.1	Wiatrołap	3,60 m ²
0.2	Łazienka	1,60 m ²
0.3	Schody	2,10 m ²
0.4	Kuchnia z aneksem	32,80 m ²

PIĘTRO budynek 11_ lokal2



LOKAL 1

LOKAL MIESZKALNY nr 2_piętro

Powierzchnia użytkowa **39,40 m²**

1.1	Łazienka	6,00 m ²
1.2	Schody	1,90 m ²
1.3	Pokój	8,70 m ²
1.4	Komunikacja	3,60 m ²
1.5	Pokój	8,50 m ²
1.6	Pokój	10,70 m ²

Uwaga: Karta katalogowa została opracowana w oparciu o Projekt Budowlany z 08.2017

Powyższe rysunki mają charakter poglądowy. Powierzchnie podano w stanie wykończonym, uwzględniają grubości wykończenia ścian-założono tynki grubości 1,5 cm

Karta katalogowa
budynek 11_lokal nr 2
etap II