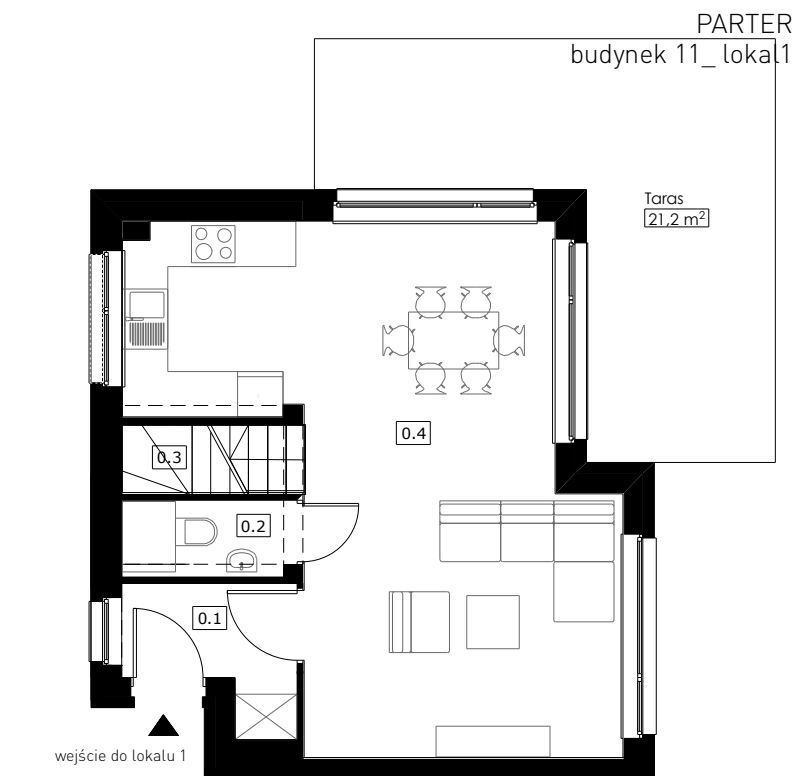




N

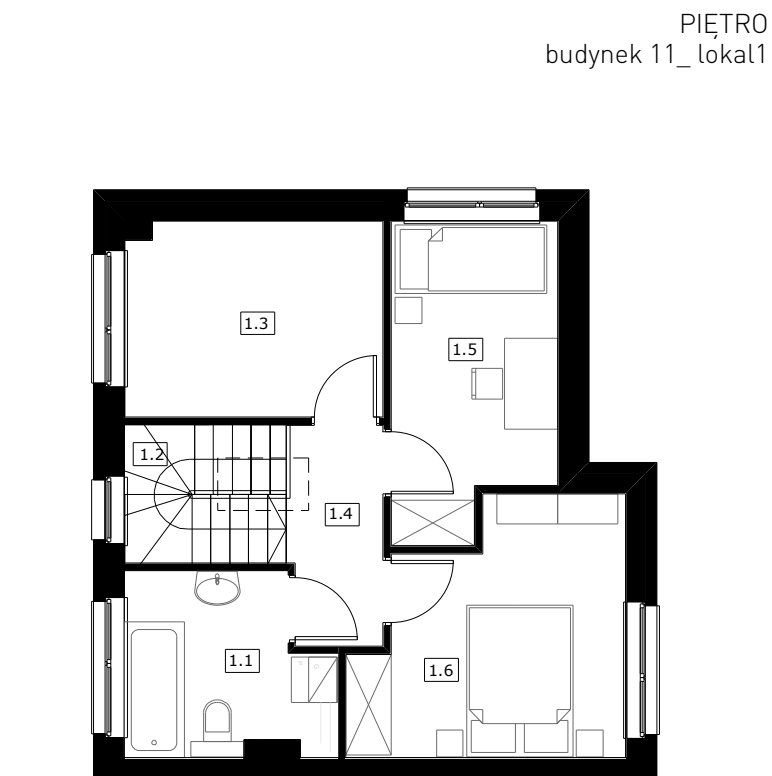


LOKAL 2

LOKAL MIESZKALNY nr 1_parter

Powierzchnia użytkowa **40,10**m²

0.1	Wiatrołap	3,60 m ²
0.2	Łazienka	1,60 m ²
0.3	Schody	2,10 m ²
0.4	Kuchnia z aneksem	32,80 m ²



LOKAL 2

LOKAL MIESZKALNY nr 1_piętro

Powierzchnia użytkowa **39,40**m²

1.1	Łazienka	6,00 m ²
1.2	Schody	1,90 m ²
1.3	Pokój	8,70 m ²
1.4	Komunikacja	3,60 m ²
1.5	Pokój	8,50 m ²
1.6	Pokój	10,70m ²

Uwaga: Karta katalogowa została opracowana w oparciu o Projekt Budowlany z 08.2017

Karta katalogowa

Powyższe rysunki mają charakter poglądowy. Powierzchnie podano w stanie wykończonym, uwzględniają grubości wykończenia ścian-założono tynki grubości 1,5 cm

budynek 11_lokal nr 1
etap II