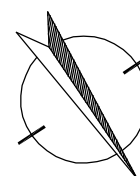
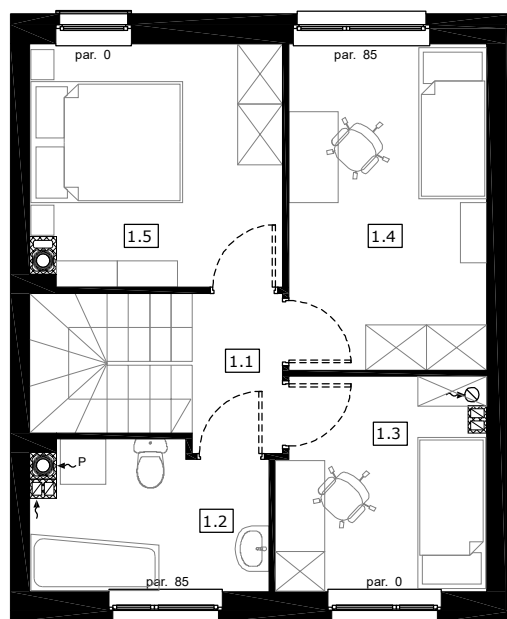
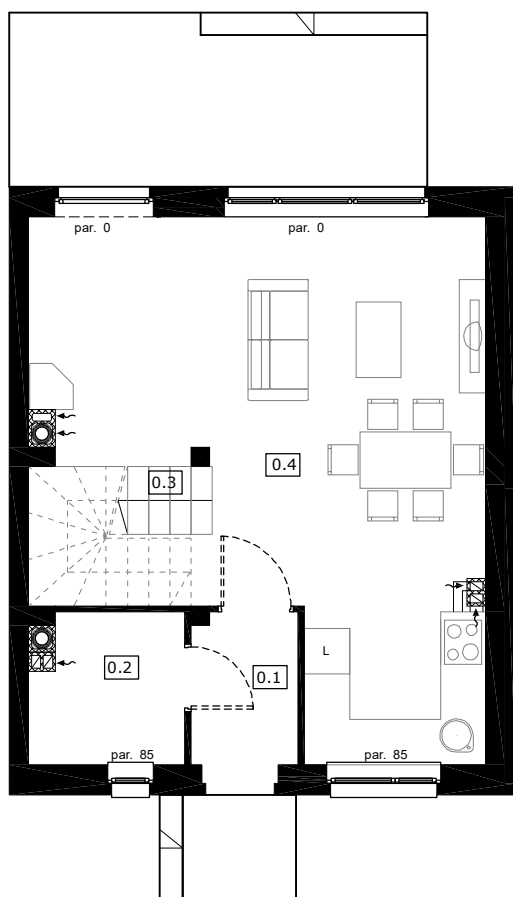


# ZESPÓŁ BUDYNKÓW MIESZKALNYCH JEDNORODZINNYCH WOLNOSTOJĄCYCH

## KOMORNIKI, ul. MŁYŃSKA



### PARTER

NR	POMIESZCZENIE	POWIERZCHNIA
0.1	Wiatrołap	2,70 m <sup>2</sup>
0.2	Kotłownia	3,80 m <sup>2</sup>
0.3	Komunikacja	4,70 m <sup>2</sup>
0.4	Salon z aneksem kuchennym	28,40 m <sup>2</sup>
Pow. użytkowa parteru		<b>35,80 m<sup>2</sup></b>
+kotłownia		3,80 m <sup>2</sup>

### PIĘTRO

NR	POMIESZCZENIE	POWIERZCHNIA
1.1	Komunikacja	4,40 m <sup>2</sup>
1.2	Łazienka	5,70 m <sup>2</sup>
1.3	Pokój	7,50 m <sup>2</sup>
1.4	Pokój	11,10 m <sup>2</sup>
1.5	Pokój	10,30 m <sup>2</sup>
Pow. użytkowa piętra		<b>39,00 m<sup>2</sup></b>

### ARANŻACJA INWESTORSKA

Powyższe rysunki mają charakter poglądowy. Powierzchnie podano w stanie wykończonym, uwzględniają grubości wykończenia ścian - założono tynki grubości 1,5cm.

## MIESZKANIE **G11.2**

74,80 m<sup>2</sup>  
(78,60 m<sup>2</sup>)