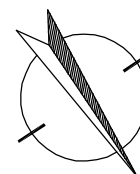
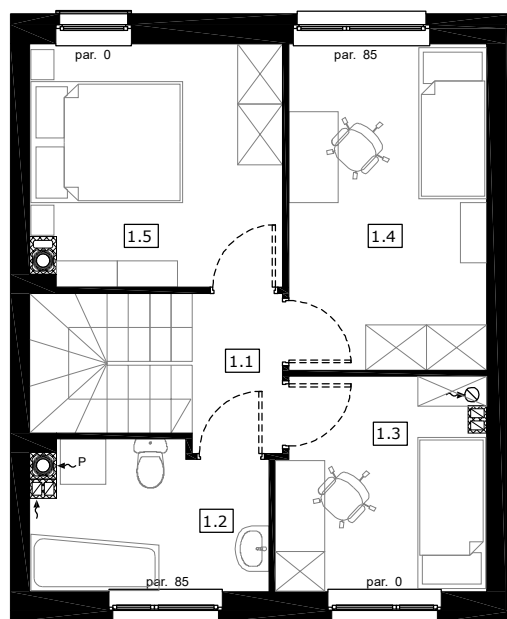
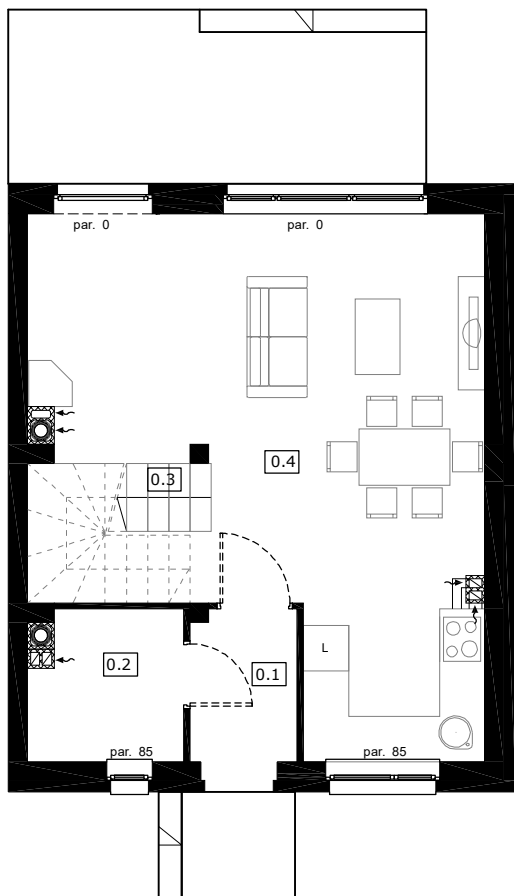


ZESPÓŁ BUDYNKÓW MIESZKALNYCH JEDNORODZINNYCH WOLNOSTOJĄCYCH

KOMORNIKI, ul. MŁYŃSKA



PARTER

NR	POMIESZCZENIE	POWIERZCHNIA
0.1	Wiatrołap	2,70 m ²
0.2	Kotłownia	3,80 m ²
0.3	Komunikacja	4,70 m ²
0.4	Salon z aneksem kuchennym	28,40 m ²
Pow. użytkowa parteru		35,80 m²
+kotłownia		3,80 m ²

PIĘTRO

NR	POMIESZCZENIE	POWIERZCHNIA
1.1	Komunikacja	4,40 m ²
1.2	Łazienka	5,70 m ²
1.3	Pokój	7,50 m ²
1.4	Pokój	11,10 m ²
1.5	Pokój	10,30 m ²
Pow. użytkowa piętra		39,00 m²

MIESZKANIE **G12.2**

ARANŻACJA INWESTORSKA

Powyższe rysunki mają charakter poglądowy. Powierzchnie podano w stanie wykończonym, uwzględniają grubości wykończenia ścian - założono tynki grubości 1,5cm.

74,80 m²
(78,60 m²)