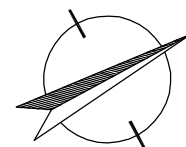
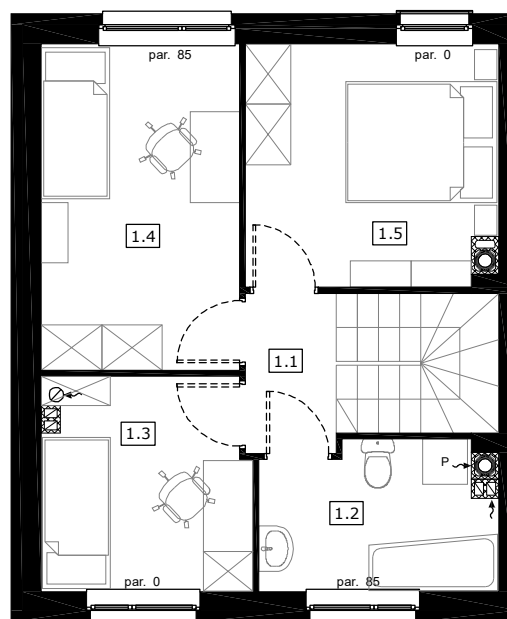
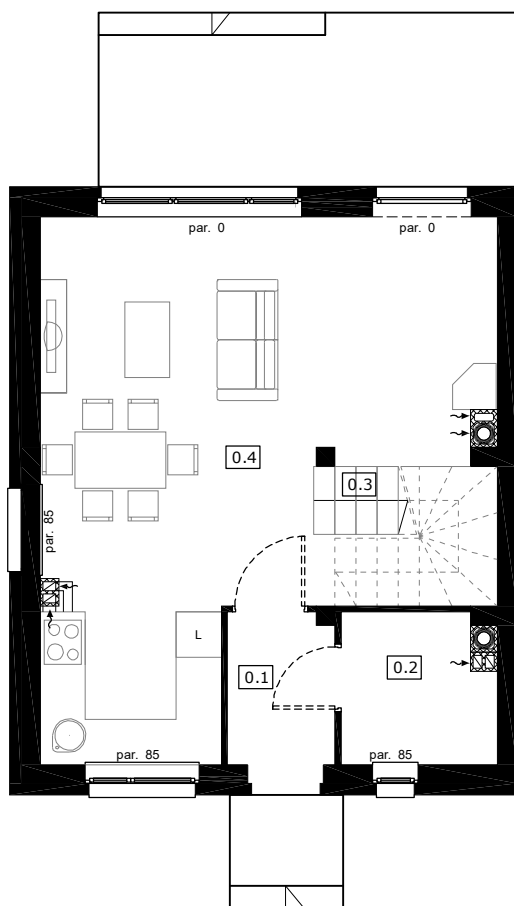


ZESPÓŁ BUDYNKÓW MIESZKALNYCH JEDNORODZINNYCH WOLNOSTOJĄCYCH

KOMORNIKI, ul. MŁYŃSKA



PARTER

| NR | POMIESZCZENIE | POWIERZCHNIA |
|-----------------------|---------------------------|----------------------------|
| 0.1 | Wiatrołap | 2,70 m ² |
| 0.2 | Kotłownia | 3,80 m ² |
| 0.3 | Komunikacja | 4,70 m ² |
| 0.4 | Salon z aneksem kuchennym | 28,40 m ² |
| Pow. użytkowa parteru | | 35,80 m² |
| +kotłownia | | 3,80 m ² |

PIĘTRO

| NR | POMIESZCZENIE | POWIERZCHNIA |
|----------------------|---------------|----------------------------|
| 1.1 | Komunikacja | 4,40 m ² |
| 1.2 | Łazienka | 5,70 m ² |
| 1.3 | Pokój | 7,50 m ² |
| 1.4 | Pokój | 11,10 m ² |
| 1.5 | Pokój | 10,30 m ² |
| Pow. użytkowa piętra | | 39,00 m² |

ARANŻACJA INWESTORSKA

Powyższe rysunki mają charakter poglądowy. Powierzchnie podano w stanie wykończonym, uwzględniają grubości wykończenia ścian - założono tynki grubości 1,5cm.

MIESZKANIE **G14.1**

74,80 m²
(78,60 m²)