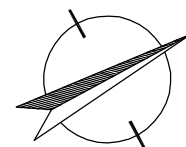
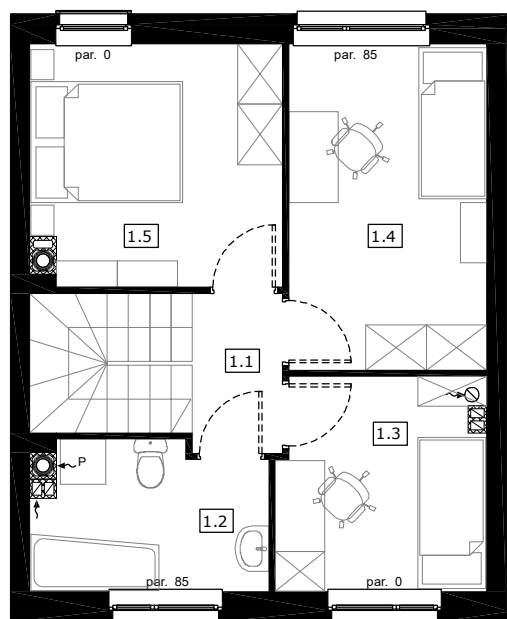
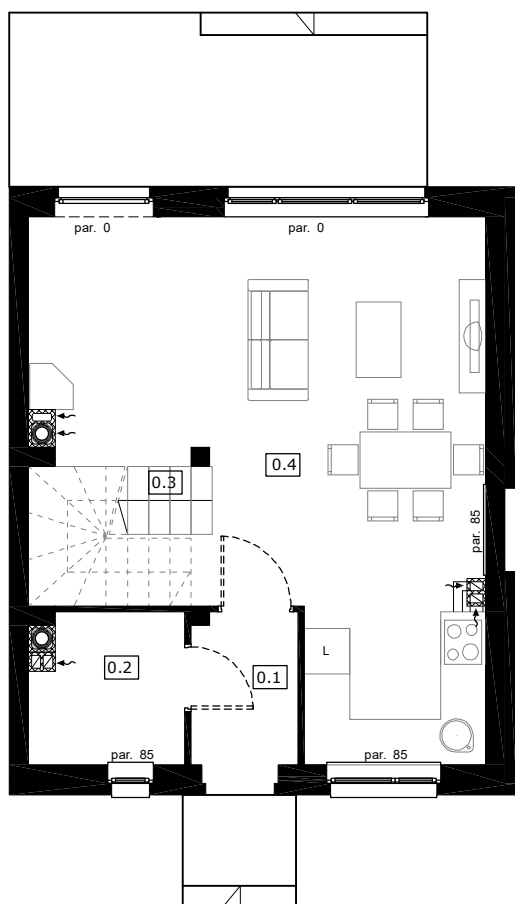


# ZESPÓŁ BUDYNKÓW MIESZKALNYCH JEDNORODZINNYCH WOLNOSTOJĄCYCH

## KOMORNIKI, ul. MŁYŃSKA



### PARTER

| NR                    | POMIESZCZENIE             | POWIERZCHNIA               |
|-----------------------|---------------------------|----------------------------|
| 0.1                   | Wiatrołap                 | 2,70 m <sup>2</sup>        |
| 0.2                   | Kotłownia                 | 3,80 m <sup>2</sup>        |
| 0.3                   | Komunikacja               | 4,70 m <sup>2</sup>        |
| 0.4                   | Salon z aneksem kuchennym | 28,40 m <sup>2</sup>       |
| Pow. użytkowa parteru |                           | <b>35,80 m<sup>2</sup></b> |
| +kotłownia            |                           | 3,80 m <sup>2</sup>        |

### PIĘTRO

| NR                   | POMIESZCZENIE | POWIERZCHNIA               |
|----------------------|---------------|----------------------------|
| 1.1                  | Komunikacja   | 4,40 m <sup>2</sup>        |
| 1.2                  | Łazienka      | 5,70 m <sup>2</sup>        |
| 1.3                  | Pokój         | 7,50 m <sup>2</sup>        |
| 1.4                  | Pokój         | 11,10 m <sup>2</sup>       |
| 1.5                  | Pokój         | 10,30 m <sup>2</sup>       |
| Pow. użytkowa piętra |               | <b>39,00 m<sup>2</sup></b> |

### ARANŻACJA INWESTORSKA

Powyższe rysunki mają charakter poglądowy. Powierzchnie podano w stanie wykończonym, uwzględniają grubości wykończenia ścian - założono tynki grubości 1,5cm.

## MIESZKANIE **G15.2**

74,80 m<sup>2</sup>  
(78,60 m<sup>2</sup>)