

Karty lokali dla zespołu budynków jednorodzinnych dwulokalowych wolnostojących

ul. Transportowa, Garby

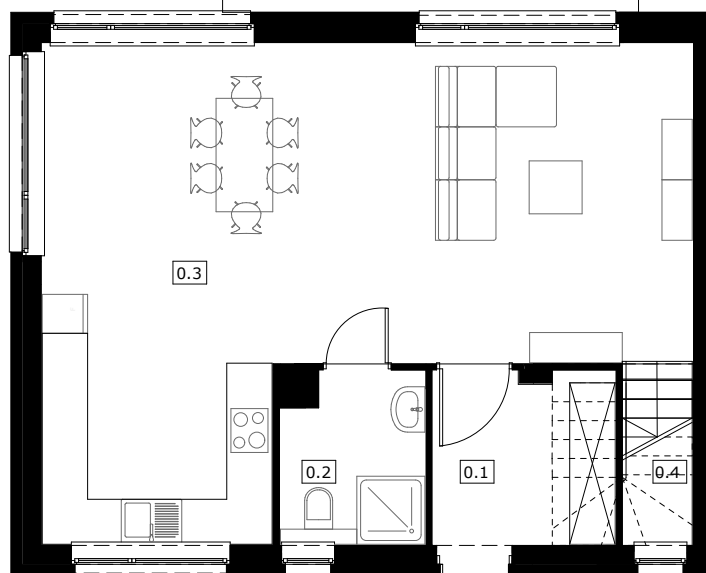


Z

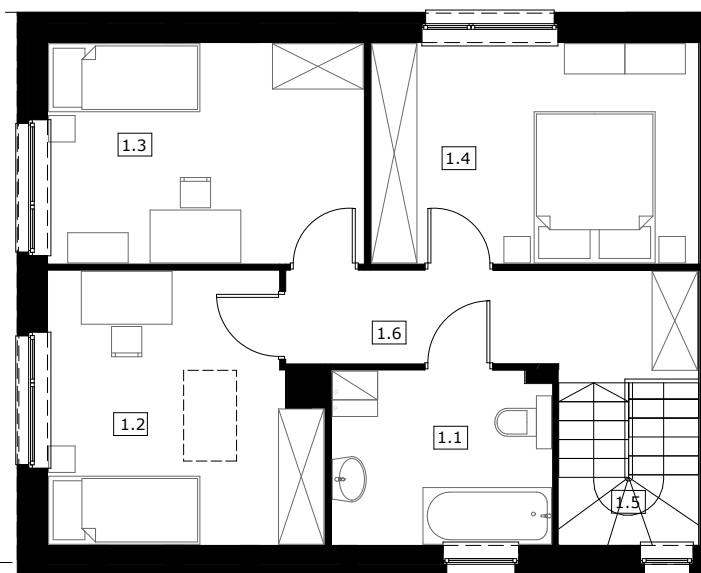
PARTER
budynek 5_ lokal1

Taras
13,8 m²

PIĘTRO
budynek 5_ lokal1



LOKAL NR 2



LOKAL NR 2

wejscie do lokalu 1

LOKAL MIESZKALNY nr 1_parter
Powierzchnia użytkowa 54,40 m²

0.1	Wiatrołap	4,50 m ²
0.2	Łazienka	4,10 m ²
0.3	Salon z aneksem	43,60 m ²
0.4	Schody	2,20 m ²

LOKAL MIESZKALNY nr 1_piętro
Powierzchnia użytkowa 52,30m²

1.1	Łazienka	6,60 m ²
1.2	Pokój	12,10 m ²
1.3	Pokój	12,10 m ²
1.4	Pokój	12,50 m ²
1.5	Komunikacja	7,10 m ²
1.6	Schody	1,90 m ²

WERSJA INWESTORSKA

Powyższe rysunki mają charakter poglądowy. Powierzchnie podano w stanie wykończonym, uwzględniają grubości wykończenia ścian-założono tynki grubości 1,5 cm
W toku realizacji mogą wystąpić niewielkie zmiany w stosunku do informacji zawartych w karcie katalogowej

budynek 1_lokal nr 1
wersja A - etap I