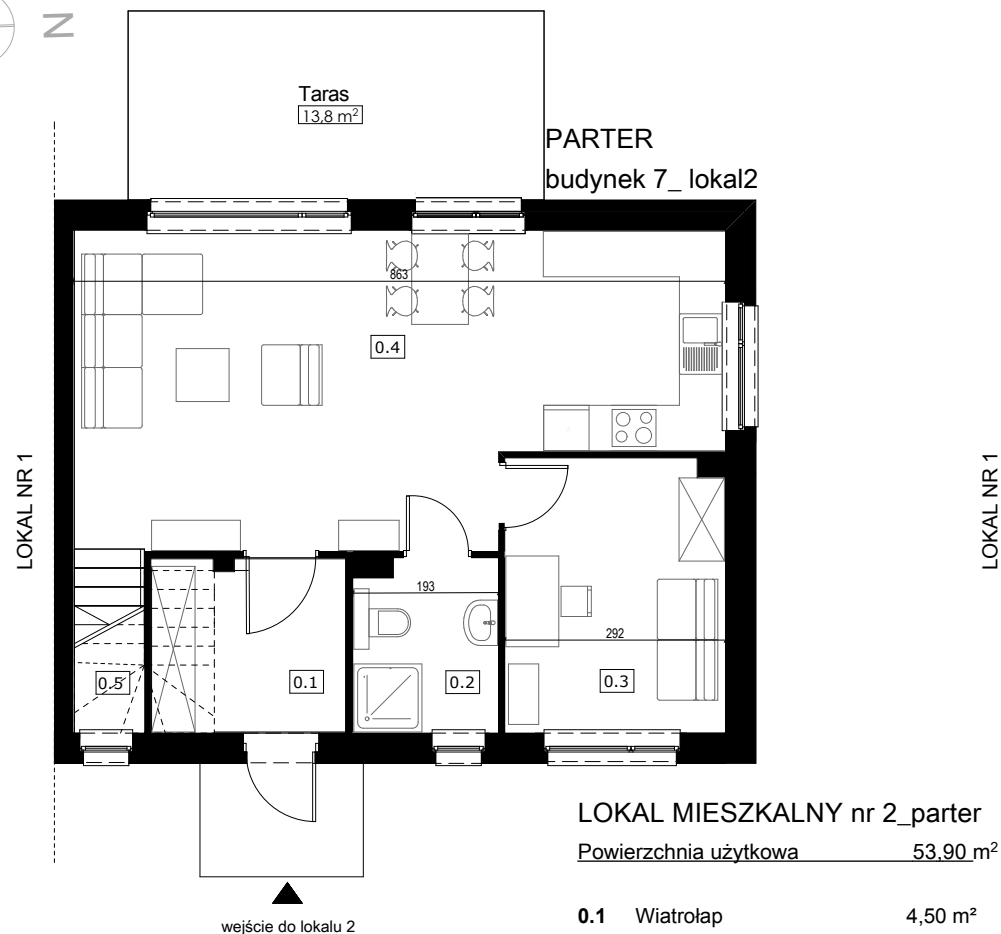
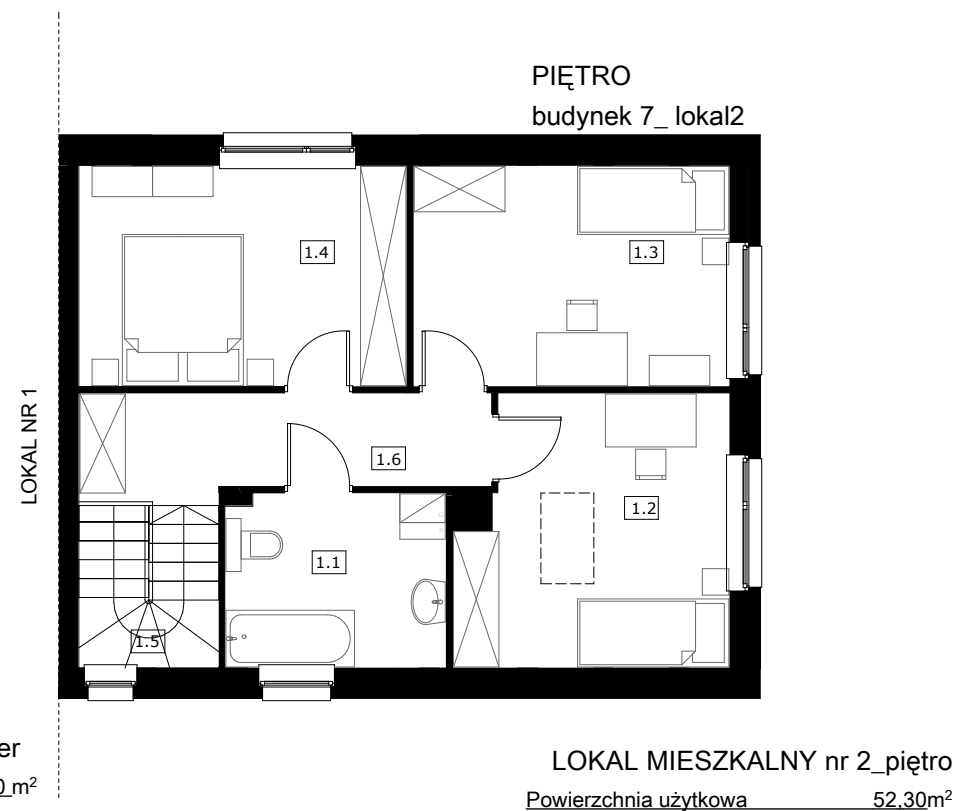


Karty lokali dla zespołu budynków jednorodzinnych dwulokalowych wolnostojących

ul. Transportowa, Garby



0.1	Wiatrołap	4,50 m ²
0.2	Łazienka	4,10 m ²
0.3	Pokój	10,30 m ²
0.4	Salon z aneksem	32,80 m ²
0.5	Schody	2,20 m ²



1.1	Łazienka	6,60 m ²
1.2	Pokój	12,10 m ²
1.3	Pokój	12,10 m ²
1.4	Pokój	12,50 m ²
1.5	Komunikacja	7,10 m ²
1.6	Schody	1,90 m ²

WERSJA INWESTORSKA

Powyższe rysunki mają charakter poglądowy. Powierzchnie podano w stanie wykończonym, uwzględniają grubości wykończenia ścian-założono tynki grubości 1,5 cm
W toku realizacji mogą wystąpić niewielkie zmiany w stosunku do informacji zawartych w karcie katalogowej

budynek 3_lokal nr 2
wersja B - etap I