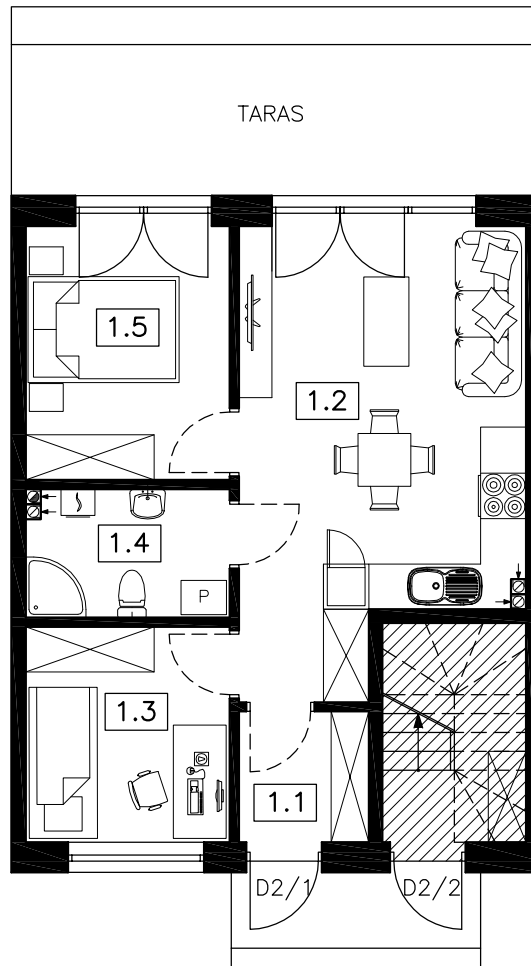


ZESPÓŁ MIESZKANIOWY W ZABUDOWIE SZEREGOWEJ JAROCIN, UL. ROLNA



PARTER

NR	POMIESZCZENIE	POW. m ²
1.1	wiatrołap	2,87
1.2	salon z aneksem kuchennym	21,00
1.3	pokój	7,53
1.4	łazienka	4,38
1.5	pokój	8,89
POWIERZCHNIA UŻYTKOWA PARERU		44,67

PRZYNALEŻNE DO LOKALU

	POW. m ²
taras	14,00
ogródek	56,00

MIESZKANIE D2/1

Powyższe rysunki mają charakter poglądowy. Powierzchnie podano w stanie wykończonym, uwzględniają grubości wykończenia ścian - założono tynki gr. 1,5 cm

44,67 m²