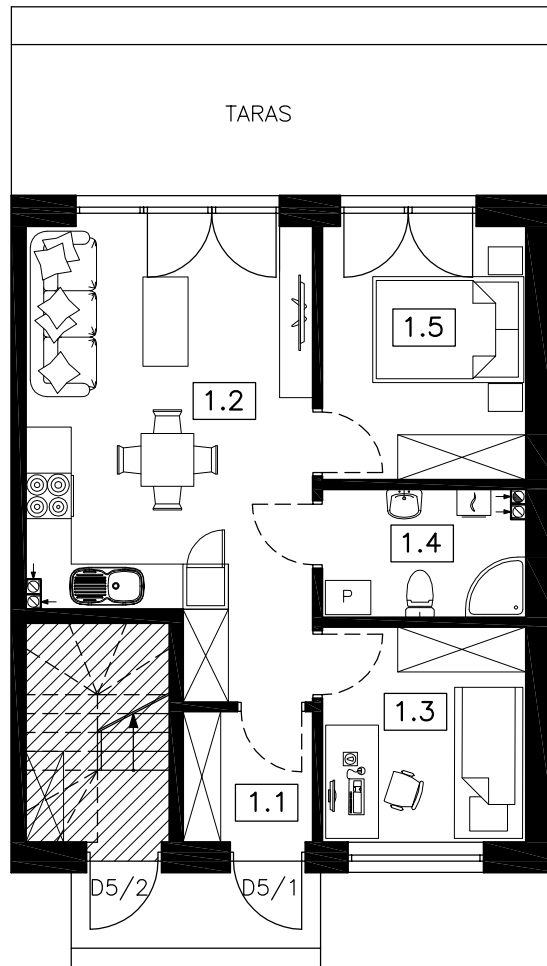


ZESPÓŁ MIESZKANIOWY W ZABUDOWIE SZEREGOWEJ

JAROCIN, UL. ROLNA



PARTER

| NR | POMIESZCZENIE | POW. m ² |
|------------------------------|---------------------------|---------------------|
| 1.1 | wiatrołap | 2,87 |
| 1.2 | salon z aneksem kuchennym | 21,00 |
| 1.3 | pokój | 7,53 |
| 1.4 | łazienka | 4,38 |
| 1.5 | pokój | 8,89 |
| POWIERZCHNIA UŻYTKOWA PARERU | | 44,67 |

PRZYNALEŻNE DO LOKALU

| | POW. m ² |
|---------|---------------------|
| taras | 14,00 |
| ogródek | 294,00 |

MIESZKANIE D5/1

Powyższe rysunki mają charakter poglądowy. Powierzchnie podano w stanie wykończonym, uwzględniają grubości wykończenia ścian - założono tynki gr. 1,5 cm

44,67 m²