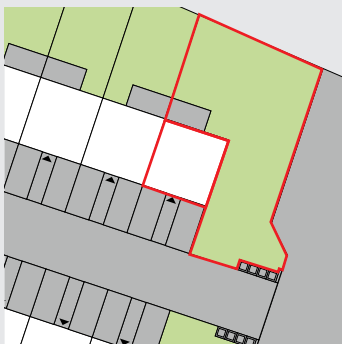


F1.1

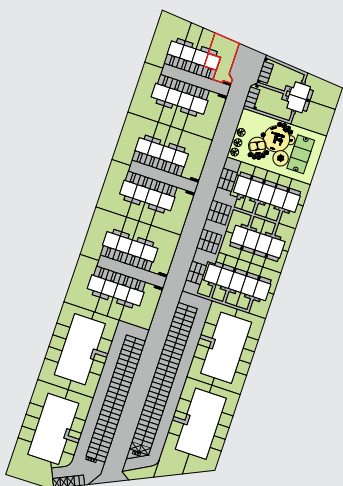
KARTA LOKALU

LOKAL DWUKONDYGNACYJNY



65,70m²

POWIERZCHNIA UŻYTKOWA

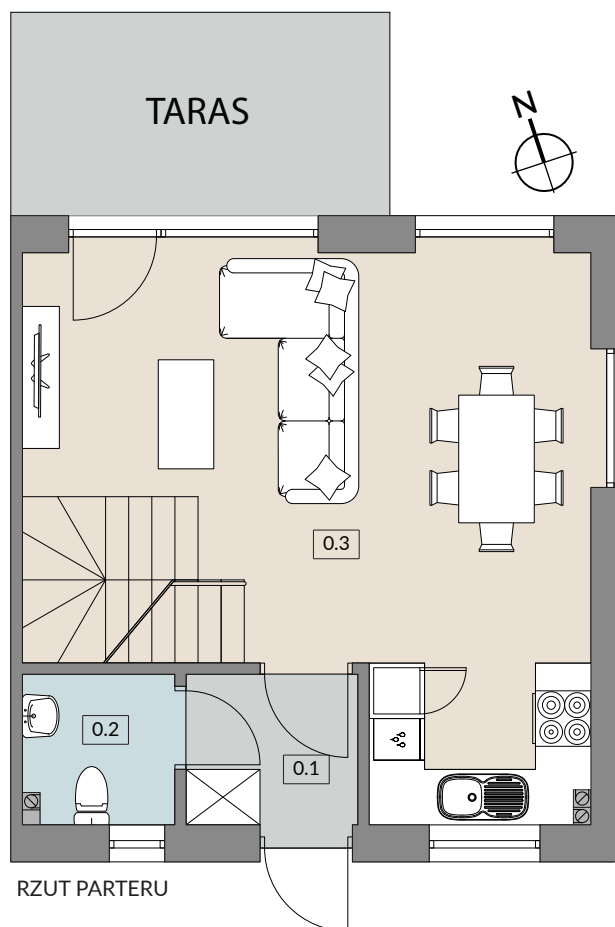


PLAN OSIEDLA



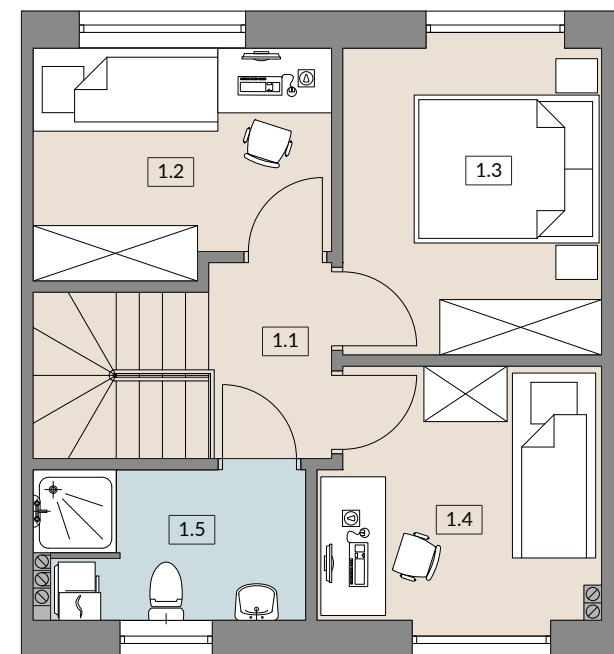
ZIELONY ZAKĄTEK

UL. GRABOWA, DOMINOWO



RZUT PARTERU

0	0.1 WIATROŁAP	2,93 m ²
	0.2 WC	2,52 m ²
	0.3 SALON / ANEKS KUCHENNY	28,55 m ²
SUMA POW. UŻYTKOWEJ PIĘTRA		34,00 m ²



RZUT PIĘTRA

1	1.1 KOMUNIKACJA	2,72 m ²
	1.2 POKÓJ	7,50 m ²
	1.3 POKÓJ	9,11 m ²
	1.4 POKÓJ	7,91 m ²
	1.5 ŁAZIENKA	4,46 m ²
SUMA POW. UŻYTKOWEJ PIĘTRA		31,70 m ²