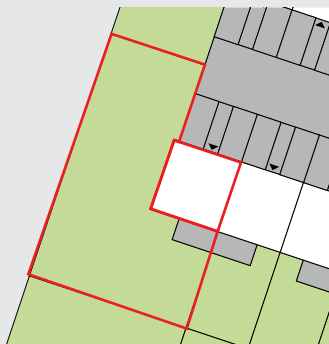


G1.1

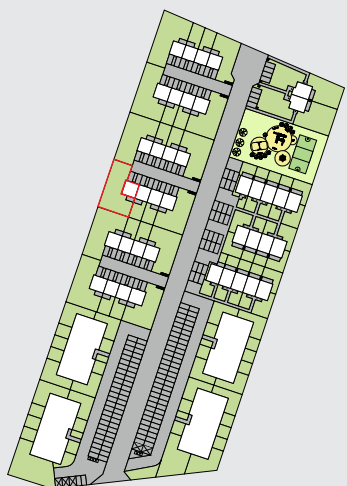
KARTA LOKALU

LOKAL DWUKONDYGNACYJNY



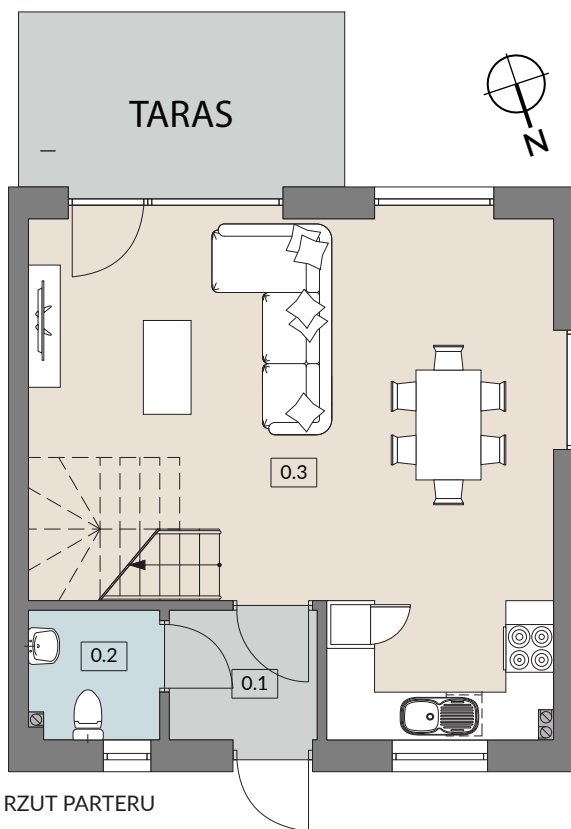
75,81m²

POWIERZCHNIA UŻYTKOWA

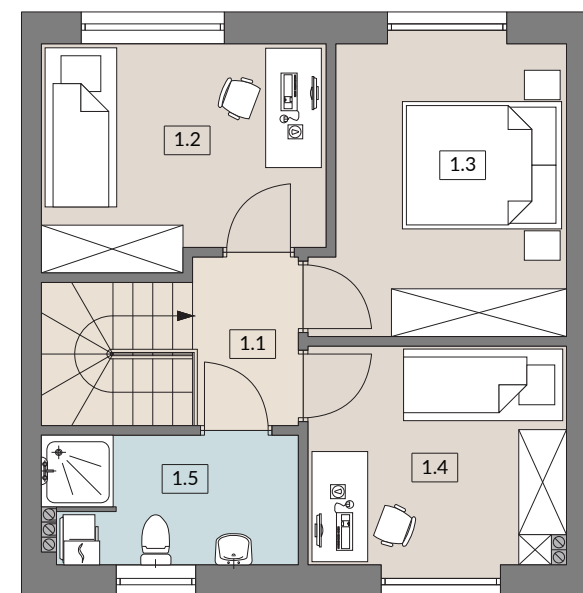


ZIELONY ZAKĄTEK

UL. GRABOWA, DOMINOWO



0	0.1 WIATROŁAP	2,93 m ²
	0.2 WC	2,52 m ²
	0.3 SALON / ANEKS KUCHENNY	33,69 m ²
SUMA POW. UŻYTKOWEJ PIĘTRA		39,14 m ²



1	1.1 KOMUNIKACJA	2,72 m ²
	1.2 POKÓJ	9,54 m ²
	1.3 POKÓJ	10,81 m ²
	1.4 POKÓJ	8,69 m ²
	1.5 ŁAZIENKA	4,91 m ²
SUMA POW. UŻYTKOWEJ PIĘTRA		36,67 m ²

PLAN OSIEDLA