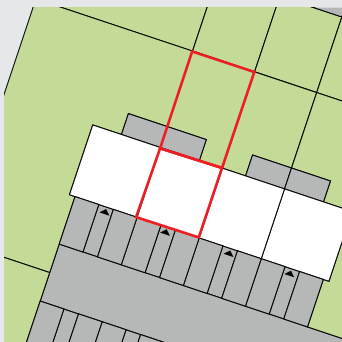


# G4.2

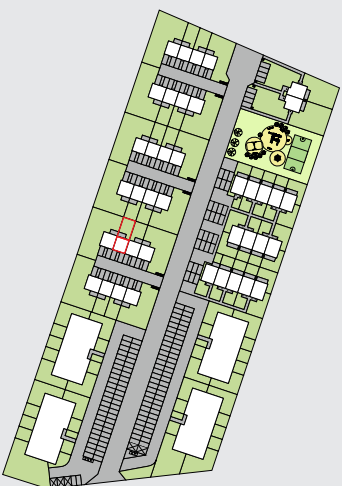
KARTA LOKALU

LOKAL DWUKONDYGNACYJNY



## 70,07 m<sup>2</sup>

POWIERZCHNIA UŻYTKOWA

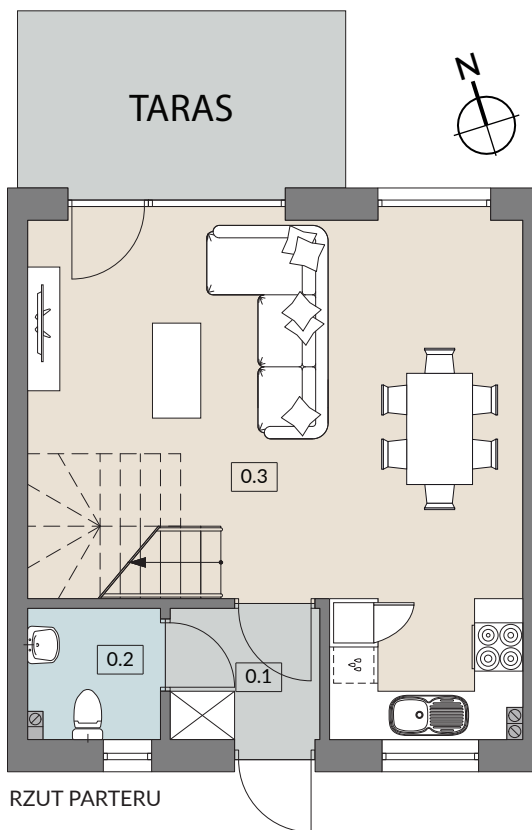


PLAN OSIEDLA



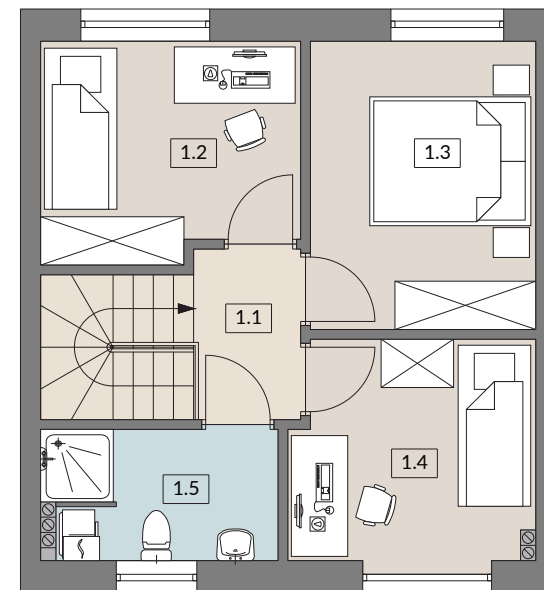
## ZIELONY ZAKĄTEK

UL. GRABOWA, DOMINOWO



RZUT PARTERU

0	0.1 WIATROŁAP	2,93 m <sup>2</sup>
	0.2 WC	2,52 m <sup>2</sup>
	0.3 SALON / ANEKS KUCHENNY	30,76 m <sup>2</sup>
SUMA POW. UŻYTKOWEJ PIĘTRA		36,21 m <sup>2</sup>



RZUT PIĘTRA

1	1.1 KOMUNIKACJA	2,72 m <sup>2</sup>
	1.2 POKÓJ	8,66 m <sup>2</sup>
	1.3 POKÓJ	10,11 m <sup>2</sup>
	1.4 POKÓJ	7,91 m <sup>2</sup>
	1.5 ŁAZIENKA	4,46 m <sup>2</sup>
SUMA POW. UŻYTKOWEJ PIĘTRA		33,86 m <sup>2</sup>