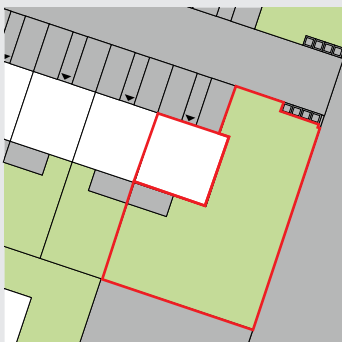


H4.1

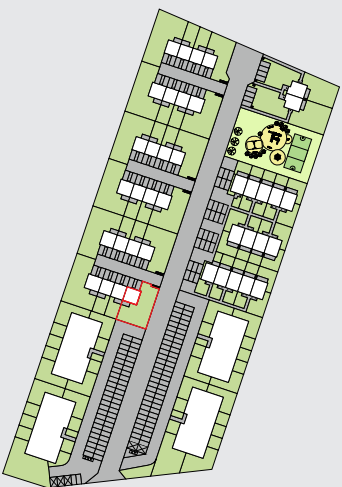
KARTA LOKALU

LOKAL DWUKONDYGNACYJNY



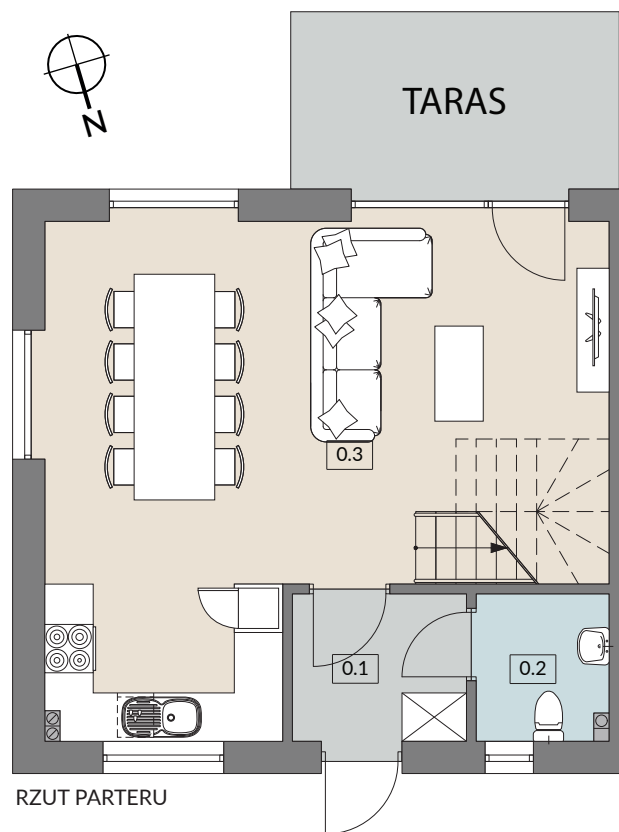
80,80m²

POWIERZCHNIA UŻYTKOWA



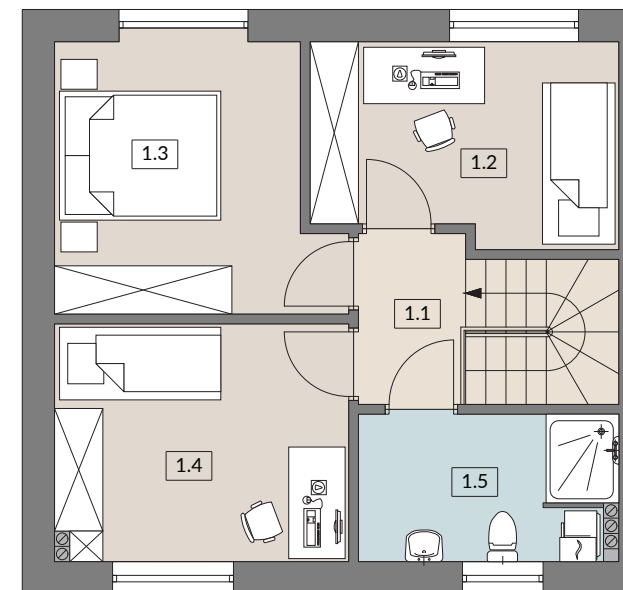
ZIELONY ZAKĄTEK

UL. GRABOWA, DOMINOWO



RZUT PARTERU

0	0.1 WIATROŁAP	4,05 m ²
	0.2 WC	3,01 m ²
	0.3 SALON / ANEKS KUCHENNY	34,56 m ²
SUMA POW. UŻYTKOWEJ PIĘTRA		41,62 m ²



RZUT PIĘTRA

1	1.1 KOMUNIKACJA	2,72 m ²
	1.2 POKÓJ	9,03 m ²
	1.3 POKÓJ	10,70 m ²
	1.4 POKÓJ	10,86 m ²
	1.5 ŁAZIENKA	5,87 m ²
SUMA POW. UŻYTKOWEJ PIĘTRA		39,18 m ²

PLAN OSIEDLA