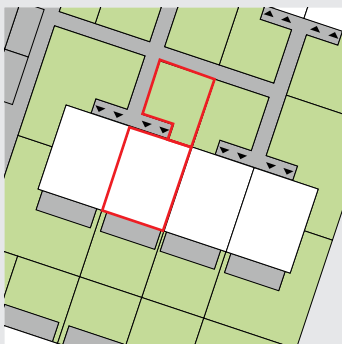


17.2

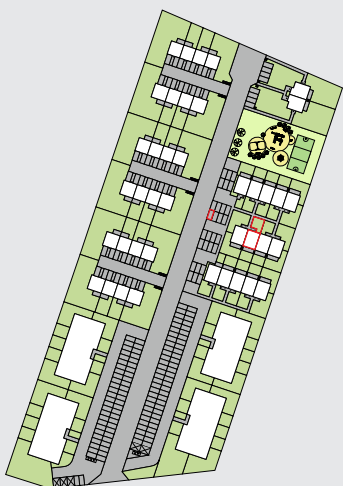
KARTA LOKALU

LOKAL JEDNOKONDYGNACYJNY



44,67 m²

POWIERZCHNIA UŻYTKOWA

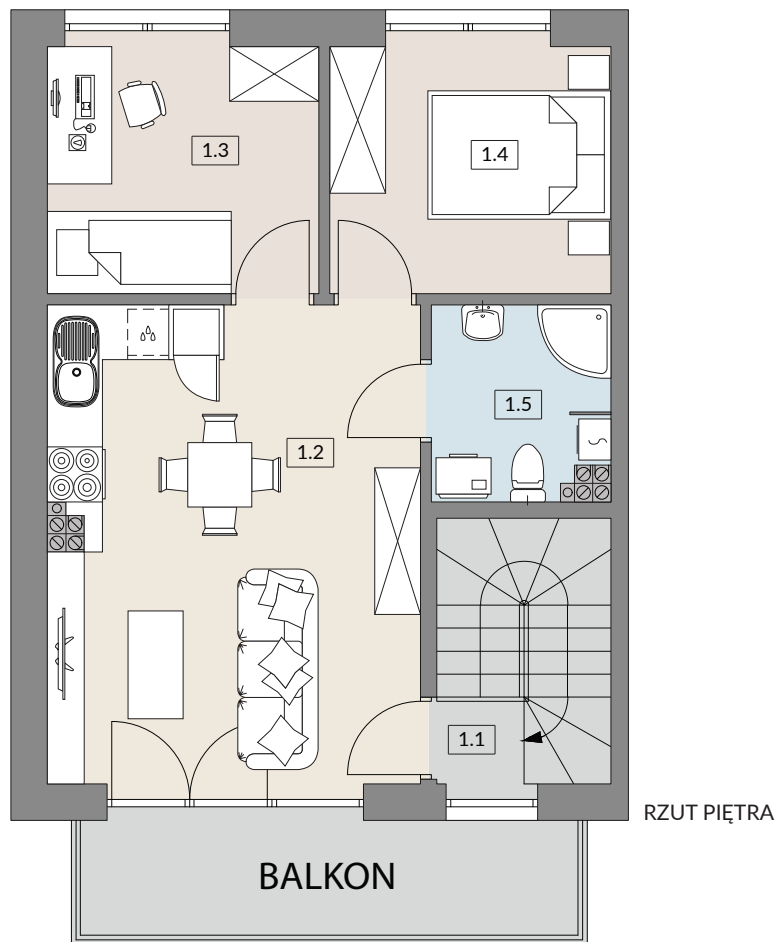


PLAN OSIEDLA

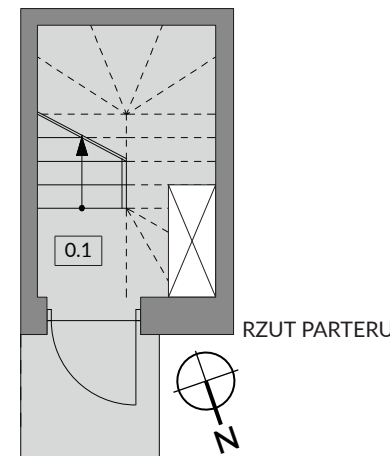


ZIELONY ZAKĄTEK

UL. GRABOWA, DOMINOWO



RZUT PIĘTRA



RZUT PARTERU

1	1.1 KOMUNIKACJA	0,87 m ²
	1.2 SALON / ANEKS KUCHENNY	20,97 m ²
	1.3 POKÓJ	7,88 m ²
	1.4 POKÓJ	8,17 m ²
	1.5 ŁAZIENKA	3,90 m ²

SUMA POW. UŻYTKOWEJ PIĘTRA 41,79 m²

0	0.1 KLATKA SCHODOWA	2,88 m ²
----------	---------------------	---------------------