

B1.2

KARTA LOKALU

LOKAL JEDNOKONDYGNACYJNY
PIĘTRO I



54,32 m²

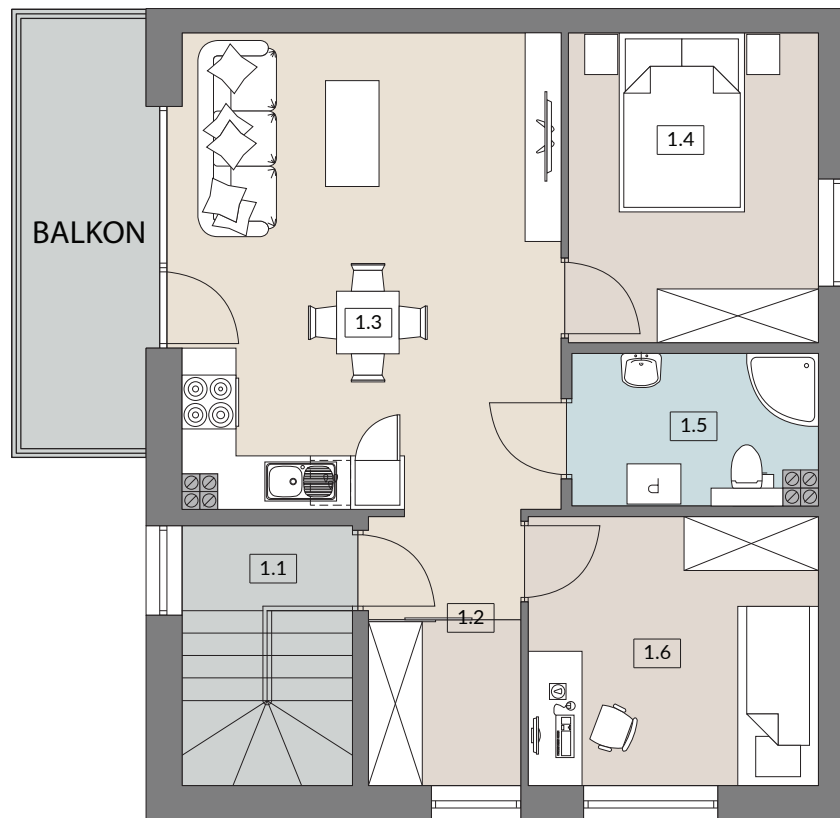
POWIERZCHNIA UŻYTKOWA



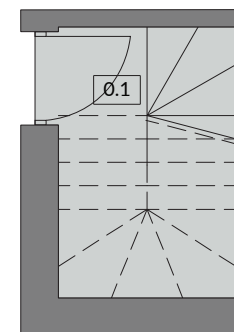
PLAN OSIEDLA



GWIAZDOWO



RZUT PIĘTRA



RZUT PARTERU

1	1.1 KLATKA SCHODOWA	1,75 m ²
	1.2 PRZEDPOKÓJ / GARDEROBA	4,96 m ²
	1.3 SALON / ANEKS KUCHENNY	22,03 m ²
	1.4 POKÓJ	9,47 m ²
	1.5 ŁAZIENKA	4,38 m ²
	1.6 POKÓJ	9,53 m ²

SUMA POW. UŻYTKOWEJ 54,32 m²

BALKON 6,85 m²

+DUŻY OGRÓDEK

0	0.1 KLATKA SCHODOWA	2,20 m ²
----------	---------------------	---------------------