

F3.1

KARTA LOKALU

LOKAL DWUKONDYGNACYJNY

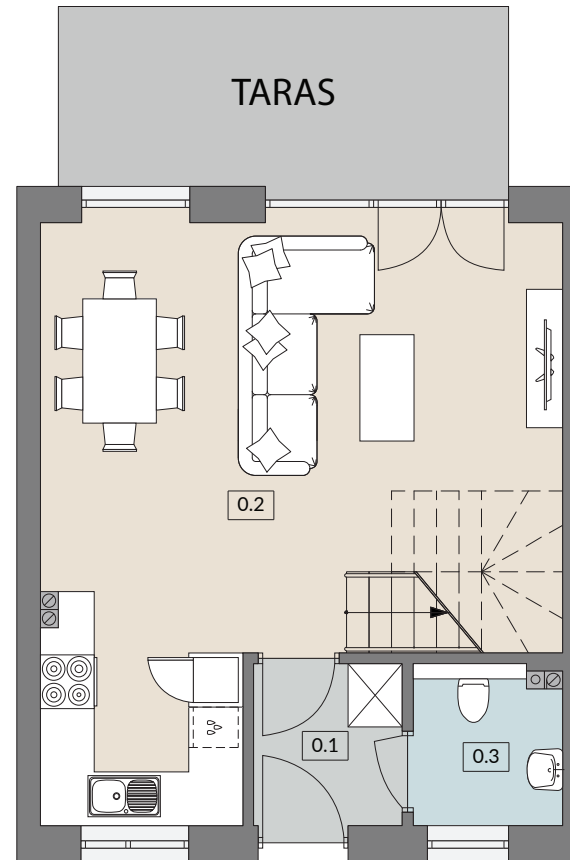


67,69 m²

POWIERZCHNIA UŻYTKOWA



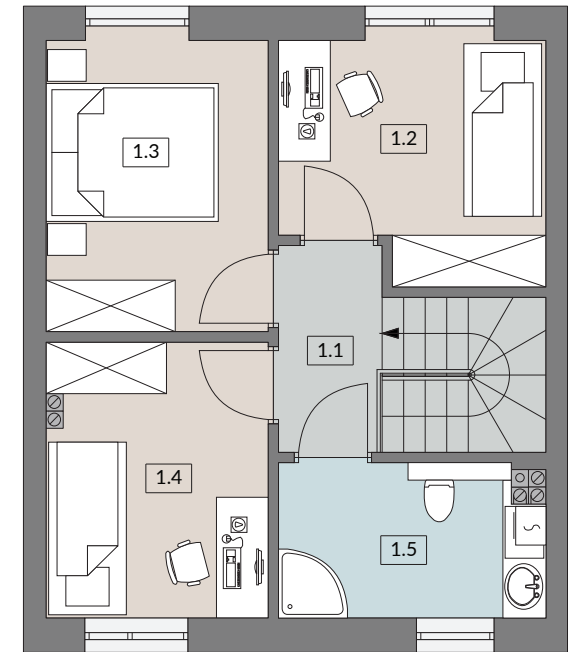
 **INVEST
COMPLEX**
GWIAZDOWO



RZUT PARTERU

0	0.1 WIATROŁAP	2,93 m ²
	0.2 SALON / ANEKS KUCHENNY	29,10 m ²
	0.3 WC	2,77 m ²

SUMA POW. UŻYTKOWEJ 34,80 m²



RZUT PIĘTRA

1	1.1 KOMUNIKACJA	2,82 m ²
	1.2 POKÓJ	8,19 m ²
	1.3 POKÓJ	8,64 m ²
	1.4 POKÓJ	8,00 m ²
	1.5 ŁAZIENKA	5,24 m ²

SUMA POW. UŻYTKOWEJ 32,89 m²

PLAN OSIEDLA