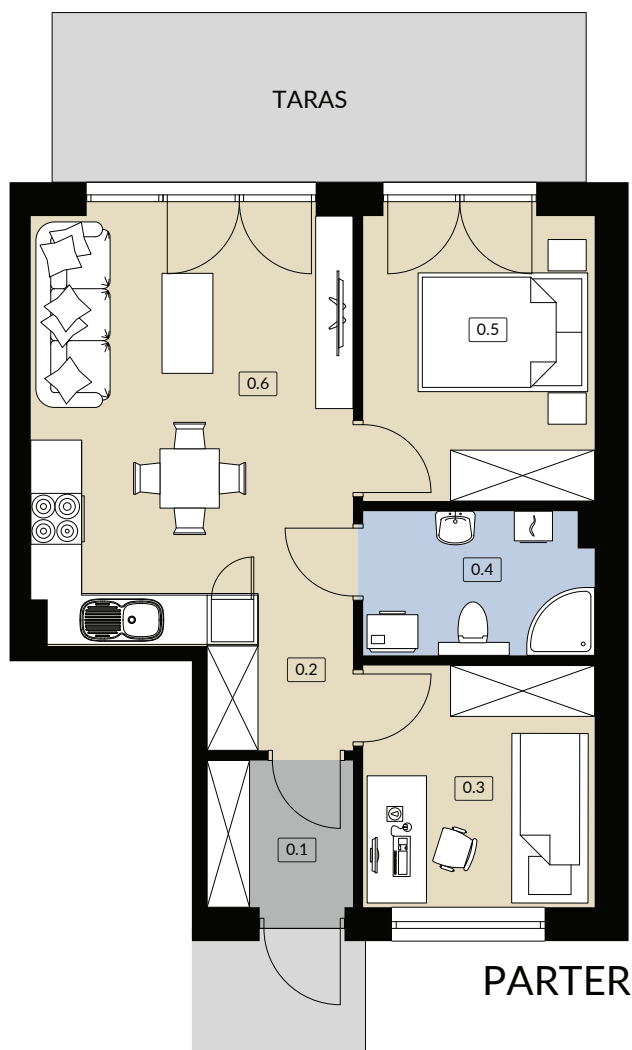


## NOWOCZESNA VILLA SKÓRZEWO

**A3/1** 44,89m<sup>2</sup>  
BUDYNEK POWIERZCHNIA UŻYTKOWA

LOKAL JEDNOKONDYGNACYJNY



0.1 WIATROŁAP	2,87 m <sup>2</sup>
0.2 PRZEDPOKÓJ	2,08 m <sup>2</sup>
0.3 POKÓJ	7,61 m <sup>2</sup>
0.4 ŁAZIENKA	4,42 m <sup>2</sup>
0.5 POKÓJ	8,99 m <sup>2</sup>
0.6 SALON / ANEKS KUCHENNY	18,92 m <sup>2</sup>
<b>SUMA POW. UŻYTKOWEJ</b>	<b>44,89 m<sup>2</sup></b>