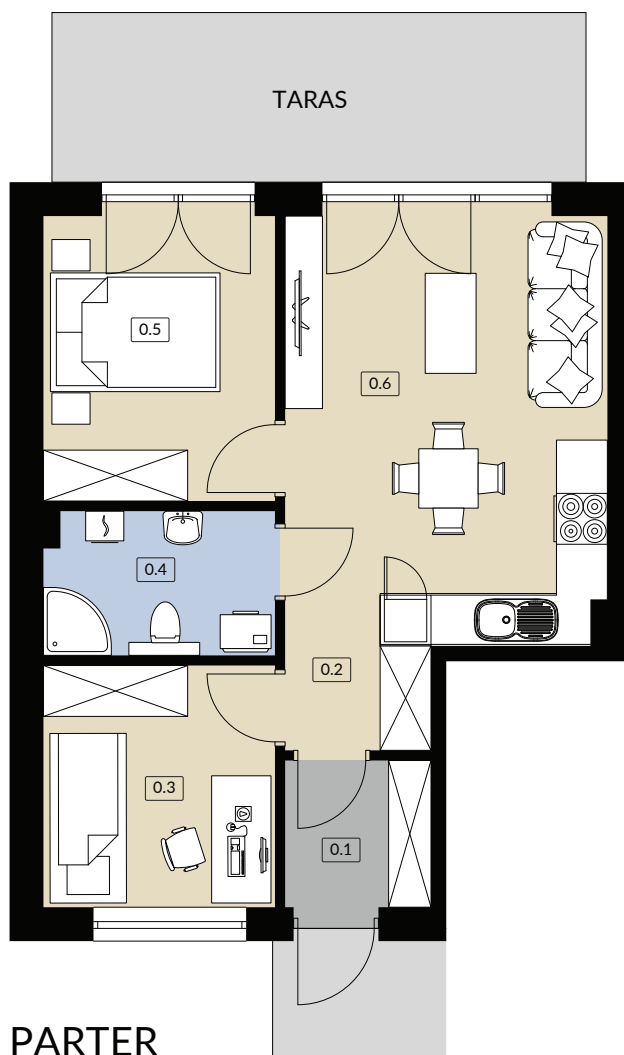


NOWOCZESNA VILLA SKÓRZEWO

B4/1 44,89 m²
BUDYNEK POWIERZCHNIA UŻYTKOWA

LOKAL JEDNOKONDYGNACYJNY



PARTER



0.1 WIATROŁAP	2,87 m ²
0.2 PRZEDPOKÓJ	2,08 m ²
0.3 POKÓJ	7,61 m ²
0.4 ŁAZIENKA	4,42 m ²
0.5 POKÓJ	8,99 m ²
0.6 SALON / ANEKS KUCHENNY	18,92 m ²
SUMA POW. UŻYTKOWEJ	44,89 m²