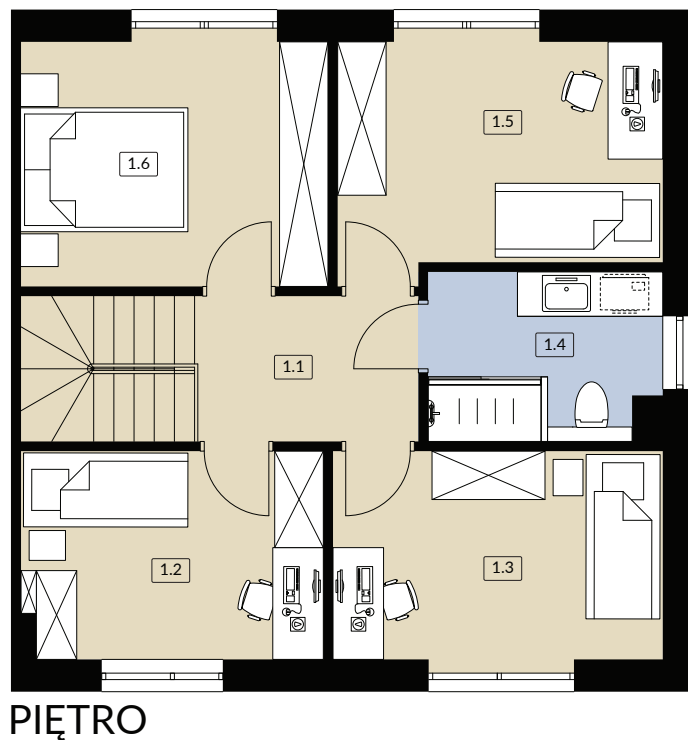
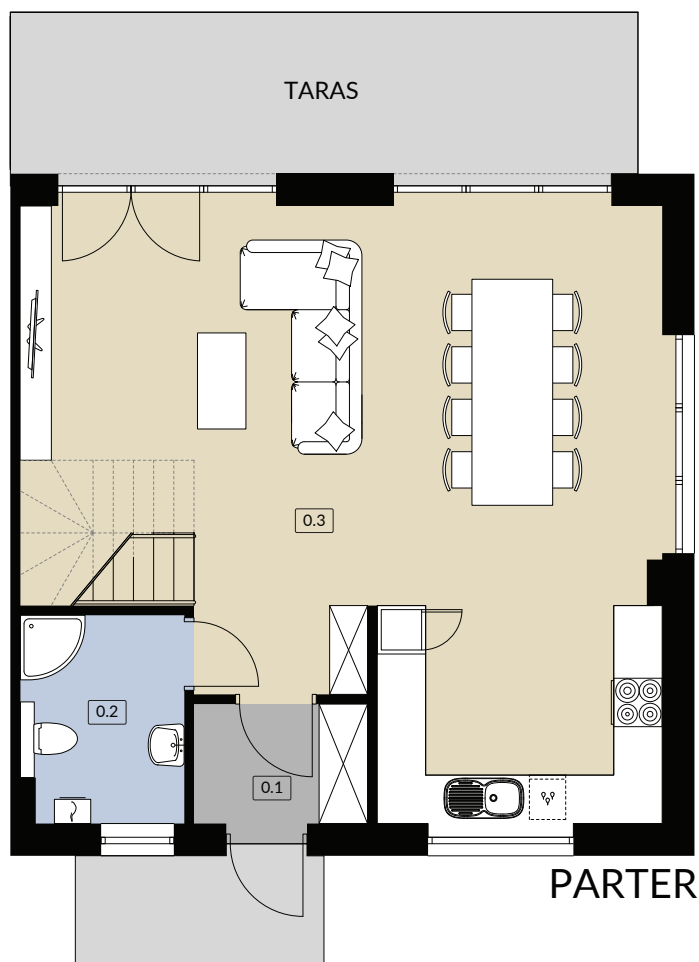
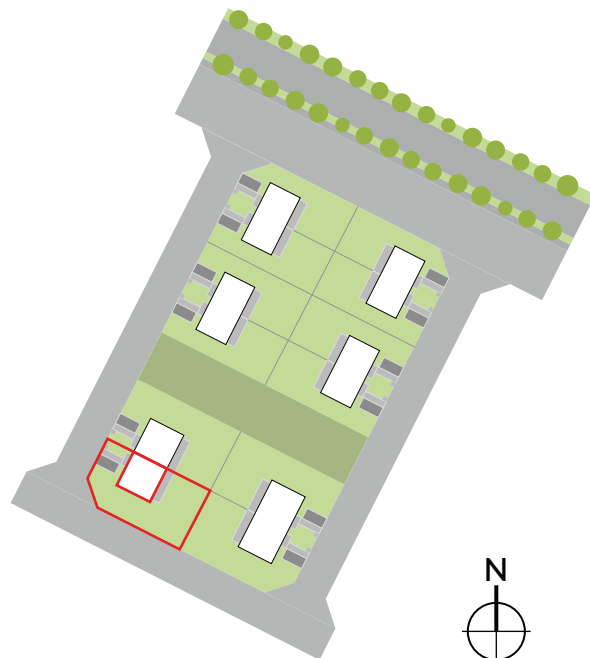


NOWOCZESNA VILLA SKÓRZEWO

F1/2
BUDYNEK

108,67 m²
POWIERZCHNIA UŻYTKOWA

LOKAL DWUKONDYGNACYJNY



0	0.1 WIATROŁAP	3,07 m ²
	0.2 ŁAZIENKA	4,99 m ²
	0.3 SALON / ANEKS KUCHENNY	47,87 m ²
1	1.1 KOMUNIKACJA	4,88 m ²
	1.2 POKÓJ	9,36 m ²
	1.3 POKÓJ	10,34 m ²
	1.4 ŁAZIENKA	5,77 m ²
	1.5 POKÓJ	11,08 m ²
	1.6 POKÓJ	11,31 m ²
	SUMA POW. UŻYTKOWEJ	108,67 m²