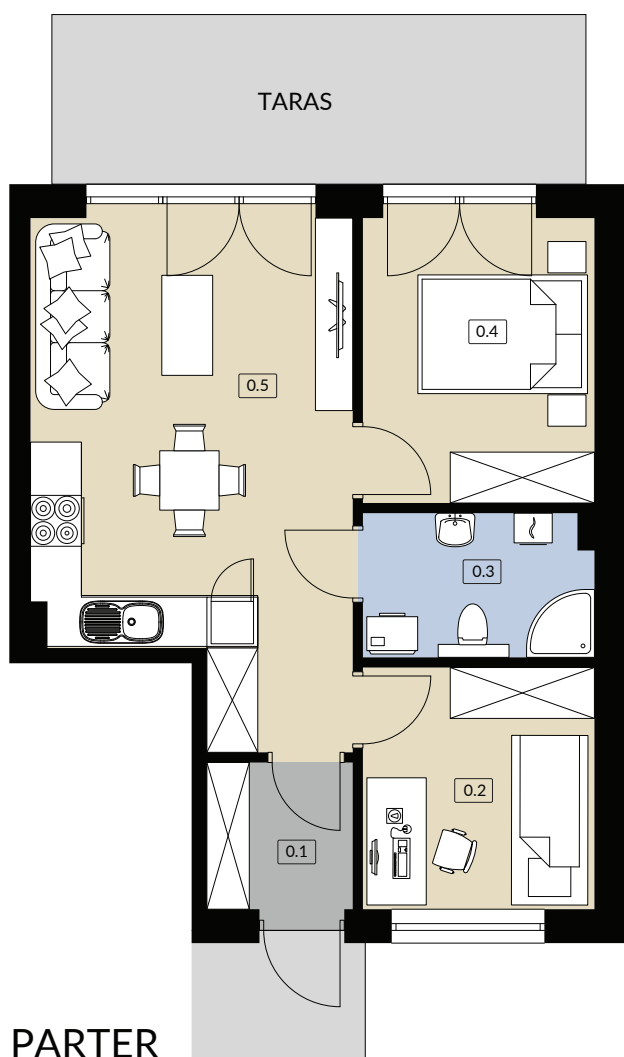
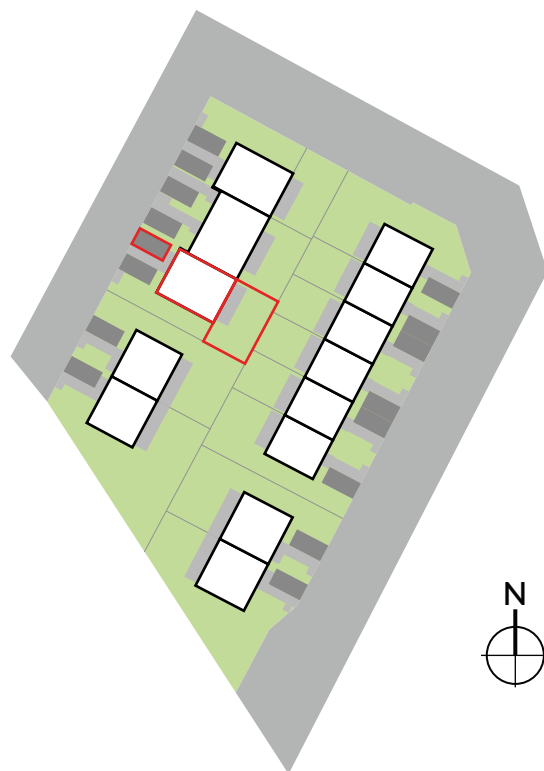


NOWOCZESNA VILLA SKÓRZEWO

G3/1 43,76m²
BUDYNEK POWIERZCHNIA UŻYTKOWA

LOKAL JEDNOKONDYGNACYJNY



PARTER



0.1	WIATROŁAP	2,62 m ²
0.2	POKÓJ	7,73 m ²
0.3	ŁAZIENKA	4,15 m ²
0.4	POKÓJ	8,24 m ²
0.5	SALON / ANEKS KUCHENNY	21,02 m ²

SUMA POW. UŻYTKOWEJ

43,76 m²