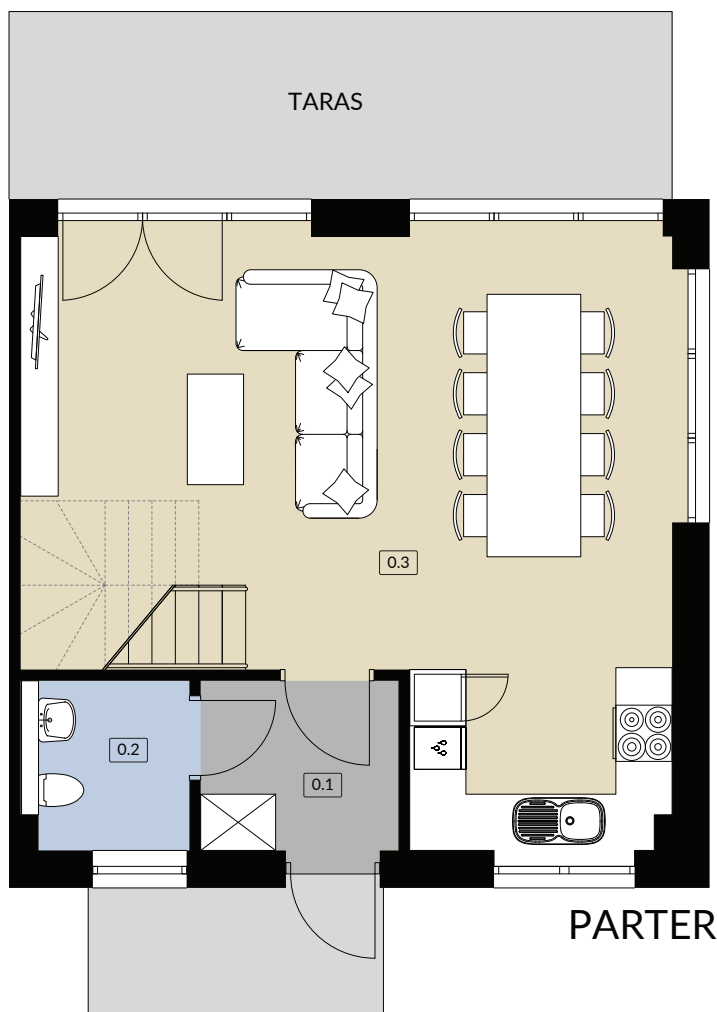


NOWOCZESNA VILLA SKÓRZEWO

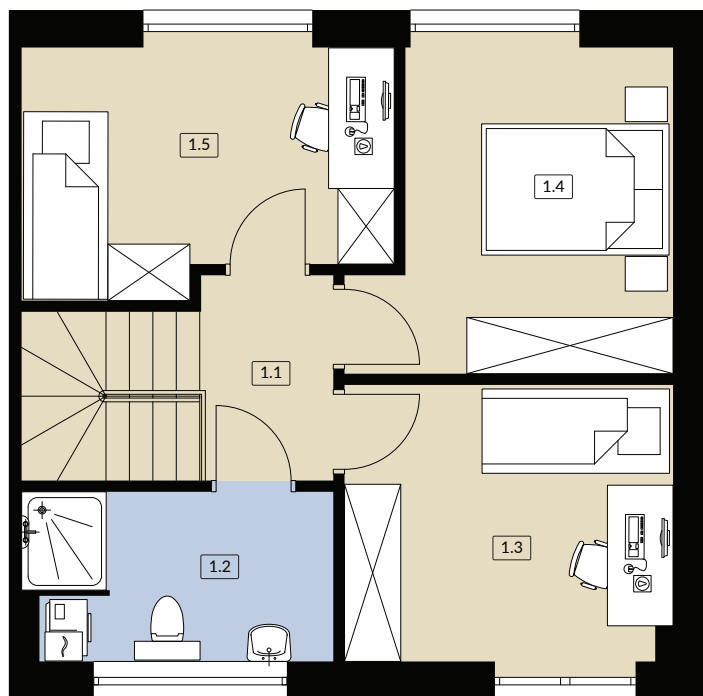
C2
BUDYNEK

80,06m²
POWIERZCHNIA UŻYTKOWA

LOKAL DWUKONDYGNACYJNY



PARTER



PIĘTRO



0	0.1 WIATROŁĄP	3,70 m ²
	0.2 WC	3,08 m ²
	0.3 SALON / ANEKS KUCHENNY	34,47 m ²
1	1.1 KOMUNIKACJA	3,04 m ²
	1.2 ŁAZIENKA	5,66 m ²
	1.3 POKÓJ	10,06 m ²
	1.4 POKÓJ	10,39 m ²
	1.5 POKÓJ	9,66 m ²
	SUMA POW. UŻYTKOWEJ	80,06 m²