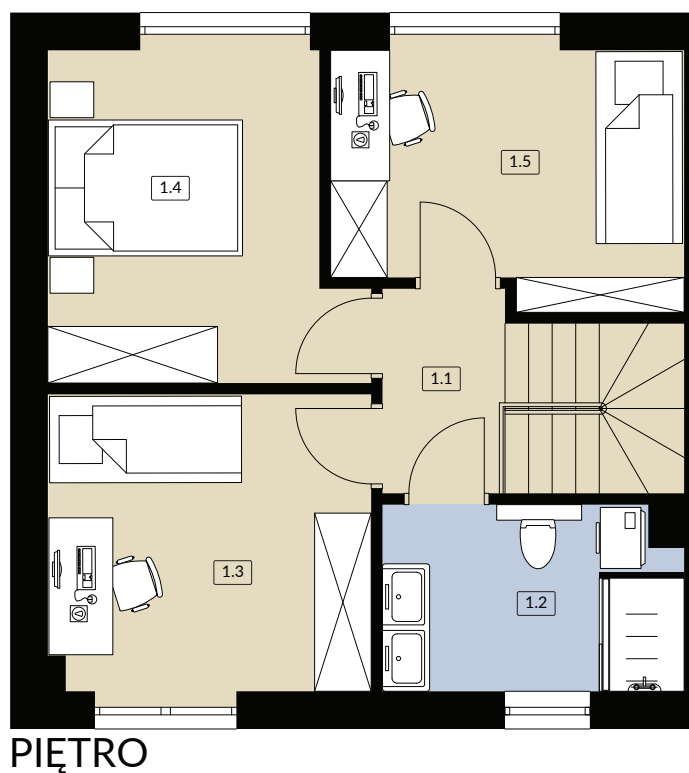
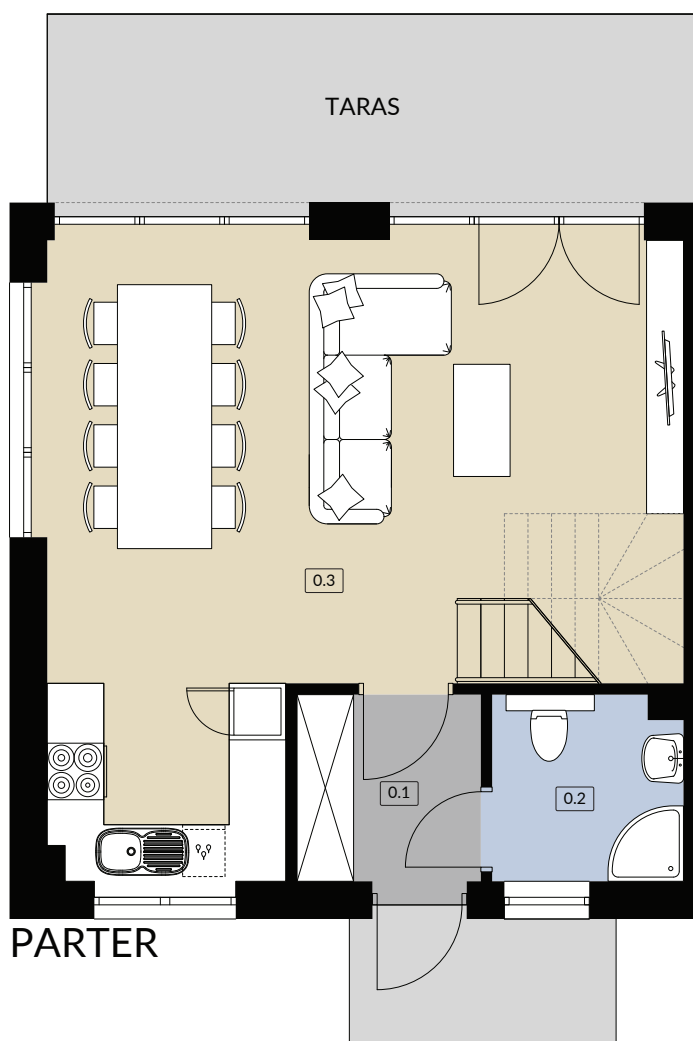
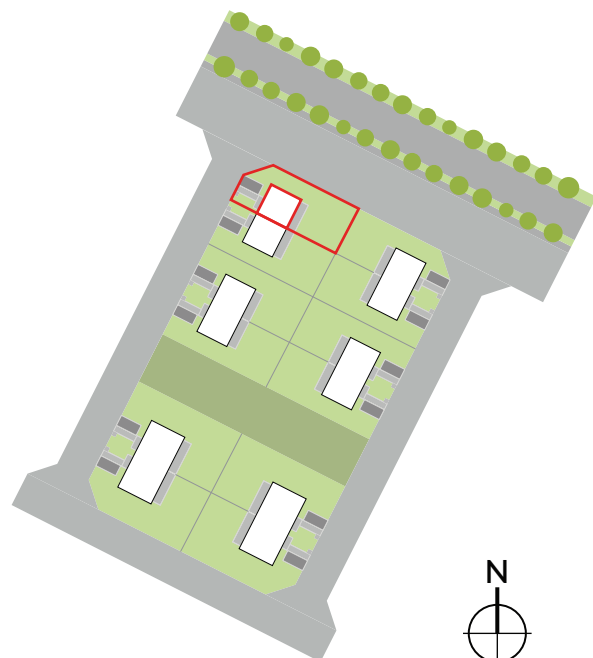


NOWOCZESNA VILLA SKÓRZEWO

E1/1
BUDYNEK

80,74m²
POWIERZCHNIA UŻYTKOWA

LOKAL DWUKONDYGNACYJNY



0	0.1 WIATROŁAP	3,74 m ²
	0.2 ŁAZIENKA	3,80 m ²
	0.3 SALON / ANEKS KUCHENNY	34,00 m ²
1	1.1 KOMUNIKACJA	2,72 m ²
	1.2 ŁAZIENKA	5,93 m ²
	1.3 POKÓJ	10,54 m ²
	1.4 POKÓJ	10,51 m ²
	1.5 POKÓJ	9,50 m ²
	SUMA POW. UŻYTKOWEJ	80,74 m²